



RELATÓRIO FOTOGRÁFICO SAENG-09 Nº 034/2024

Anexo ao SAENG_2024_033_PT – ANÁLISE DAS PATOLOGIAS NA LAJE IMPERMEABILIZADA E DAS FACHADAS DO EDIFÍCIO SEDE DA DRF-FNS LOCALIZADO EM FLORIANÓPOLIS – SC.

1. Laje de Cobertura

1.1. Setores

Com o intuito de facilitar a análise e subsidiar a execução do projeto e das obras subsequentes, de correção das patologias de impermeabilização do Edifício Sede da DRF-FNS, apresenta-se a seguir o relatório fotográfico. A primeira imagem é uma planta chave, esta planta ilustra as divisões dos setores conforme as juntas de construção existentes. O propósito dessa divisão é facilitar a análise das imagens e a localização das patologias observadas, e futuramente proporcionar um controle efetivo sobre a execução das obras e a realização dos testes de estanqueidade. Vale ressaltar que essa divisão também é estratégica para apoiar o processo de tomada de decisões futuras, sem, contudo, restringir o número de setores definidos.

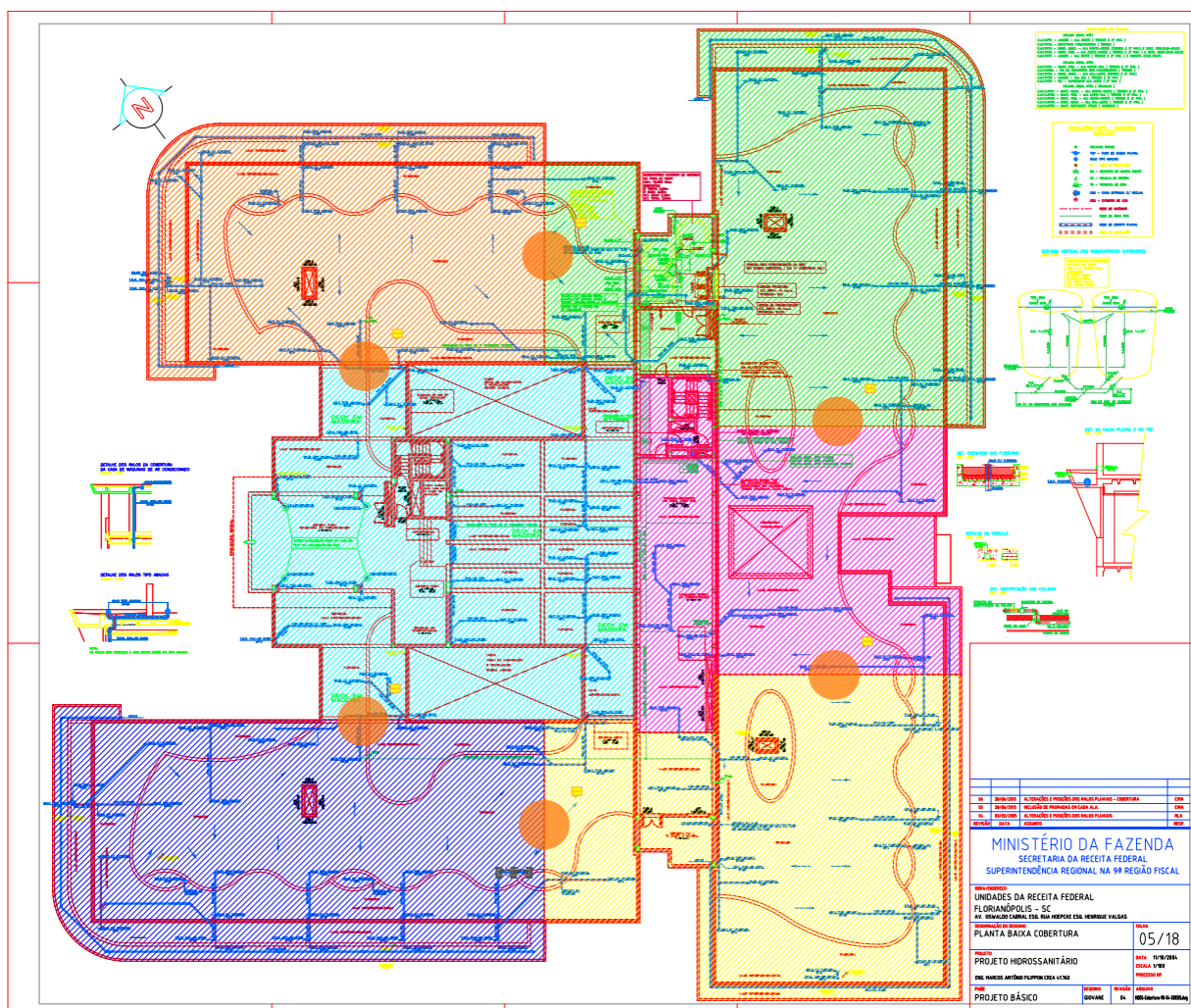


Imagem 1 – Divisão da Laje em Setores: Vermelho, Verde, Ciano, Magenta, Azul e Amarelo.



RELATÓRIO FOTOGRÁFICO SAENG-09 Nº 034/2024

Anexo ao SAENG_2024_033_PT – ANÁLISE DAS PATOLOGIAS NA LAJE IMPERMEABILIZADA E DAS FACHADAS DO EDIFÍCIO SEDE DA DRF-FNS LOCALIZADO EM FLORIANÓPOLIS – SC.



Imagem 2 – Imagem geral da edificação.



Imagem 3 – Localização da edificação.



RELATÓRIO FOTOGRÁFICO SAENG-09 Nº 034/2024

Anexo ao SAENG_2024_033_PT – ANÁLISE DAS PATOLOGIAS NA LAJE IMPERMEABILIZADA E DAS FACHADAS DO EDIFÍCIO SEDE DA DRF-FNS LOCALIZADO EM FLORIANÓPOLIS – SC.

1.2. Setor azul



Imagem 4 – Detalhe da Junta de construção – Setor azul/ciano. Pedaço de EPS.



Imagem 5 – Junta de Construção – Setor azul/ciano.



RELATÓRIO FOTOGRÁFICO SAENG-09 Nº 034/2024

Anexo ao SAENG_2024_033_PT – ANÁLISE DAS PATOLOGIAS NA LAJE IMPERMEABILIZADA E DAS FACHADAS DO EDIFÍCIO SEDE DA DRF-FNS LOCALIZADO EM FLORIANÓPOLIS – SC.



Imagem 6 – Ralo na calha estrutural setor azul.



Imagem 7 – Ralo e gárgula na calha estrutural setor azul – Presença de vegetação e ausência dos rejuntas.



RELATÓRIO FOTOGRÁFICO SAENG-09 Nº 034/2024

Anexo ao SAENG_2024_033_PT – ANÁLISE DAS PATOLOGIAS NA LAJE IMPERMEABILIZADA E DAS FACHADAS DO EDIFÍCIO SEDE DA DRF-FNS LOCALIZADO EM FLORIANÓPOLIS – SC.



Imagem 8 – Canteiro com tubo de ventilação dos sanitários – Setor azul.



Imagem 9 – Caixa de passagem e tubo de drenagem com inspeção – Setor azul.



RELATÓRIO FOTOGRÁFICO SAENG-09 Nº 034/2024

Anexo ao SAENG_2024_033_PT – ANÁLISE DAS PATOLOGIAS NA LAJE IMPERMEABILIZADA E DAS FACHADAS DO EDIFÍCIO SEDE DA DRF-FNS LOCALIZADO EM FLORIANÓPOLIS – SC.



Imagem 10 – Tubo de drenagem com inspeção.



Imagem 11 – Suporte de iluminação externa.



RELATÓRIO FOTOGRÁFICO SAENG-09 Nº 034/2024

Anexo ao SAENG_2024_033_PT – ANÁLISE DAS PATOLOGIAS NA LAJE IMPERMEABILIZADA E DAS FACHADAS DO EDIFÍCIO SEDE DA DRF-FNS LOCALIZADO EM FLORIANÓPOLIS – SC.



Imagem 12 – Tubo de ventilação.



Imagem 13 – Calha estrutural revestida em ardósia – setor azul - presença de vegetação e ausência dos rejuntas.



RELATÓRIO FOTOGRÁFICO SAENG-09 Nº 034/2024

Anexo ao SAENG_2024_033_PT – ANÁLISE DAS PATOLOGIAS NA LAJE IMPERMEABILIZADA E DAS FACHADAS DO EDIFÍCIO SEDE DA DRF-FNS LOCALIZADO EM FLORIANÓPOLIS – SC.



Imagem 14 – Grelha de ralo quebrada.

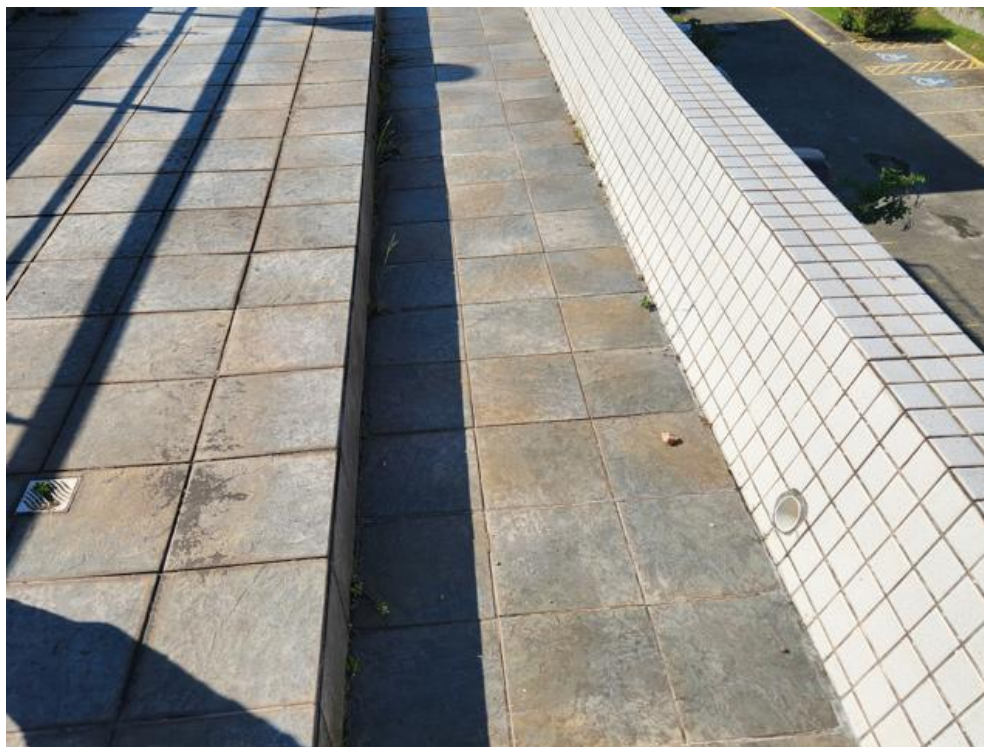


Imagem 15 – Calha Estrutural e gárgula ou buzinode.



RELATÓRIO FOTOGRÁFICO SAENG-09 Nº 034/2024

Anexo ao SAENG_2024_033_PT – ANÁLISE DAS PATOLOGIAS NA LAJE IMPERMEABILIZADA E DAS FACHADAS DO EDIFÍCIO SEDE DA DRF-FNS LOCALIZADO EM FLORIANÓPOLIS – SC.



Imagem 16 – Localização da edificação



Imagem 17 – Grelha rompida para aumento de fluxo de captação



RELATÓRIO FOTOGRÁFICO SAENG-09 Nº 034/2024

Anexo ao SAENG_2024_033_PT – ANÁLISE DAS PATOLOGIAS NA LAJE IMPERMEABILIZADA E DAS FACHADAS DO EDIFÍCIO SEDE DA DRF-FNS LOCALIZADO EM FLORIANÓPOLIS – SC.



Imagem 18 – Detalhes das platibandas com presença de vegetação e ausência de rejuntas e pingadeiras.



Imagem 19 – Reparos com pastilhas de cor diferente, barra chata do SPDA – Junta setor azul/amarelo



RELATÓRIO FOTOGRÁFICO SAENG-09 Nº 034/2024

Anexo ao SAENG_2024_033_PT – ANÁLISE DAS PATOLOGIAS NA LAJE IMPERMEABILIZADA E DAS FACHADAS DO EDIFÍCIO SEDE DA DRF-FNS LOCALIZADO EM FLORIANÓPOLIS – SC.



Imagem 20 – Grelha quebrada com muita presença de vegetação e marcas de carbonatação



Imagem 21 – Suporte para fixação de iluminação externa



RELATÓRIO FOTOGRÁFICO SAENG-09 Nº 034/2024

Anexo ao SAENG_2024_033_PT – ANÁLISE DAS PATOLOGIAS NA LAJE IMPERMEABILIZADA E DAS FACHADAS DO EDIFÍCIO SEDE DA DRF-FNS LOCALIZADO EM FLORIANÓPOLIS – SC.



Imagem 22 – Junta de construção.



Imagem 23 – Junta de Construção.



RELATÓRIO FOTOGRÁFICO SAENG-09 Nº 034/2024

Anexo ao SAENG_2024_033_PT – ANÁLISE DAS PATOLOGIAS NA LAJE IMPERMEABILIZADA E DAS FACHADAS DO EDIFÍCIO SEDE DA DRF-FNS LOCALIZADO EM FLORIANÓPOLIS – SC.



Imagem 24 – Canteiro com tubo de drenagem e inspeção – Setor amarelo / magenta.



Imagem 25 - Imagem 26 – Pastilhas de revestimentos das muretas sem rejunte.



RELATÓRIO FOTOGRÁFICO SAENG-09 Nº 034/2024

Anexo ao SAENG_2024_033_PT – ANÁLISE DAS PATOLOGIAS NA LAJE IMPERMEABILIZADA E DAS FACHADAS DO EDIFÍCIO SEDE DA DRF-FNS LOCALIZADO EM FLORIANÓPOLIS – SC.



Imagem 26 – Área do canteiro com presença grande de sujeira nas pedras Miracema. – Setor Amarelo e Azul.



Imagem 27 – Muretas dos canteiros revestidos com Pedra Miracema.



RELATÓRIO FOTOGRÁFICO SAENG-09 Nº 034/2024

Anexo ao SAENG_2024_033_PT – ANÁLISE DAS PATOLOGIAS NA LAJE IMPERMEABILIZADA E DAS FACHADAS DO EDIFÍCIO SEDE DA DRF-FNS LOCALIZADO EM FLORIANÓPOLIS – SC.



Imagem 28 – Junta de Construção – Setor azul / amarelo.



Imagem 29 – Ponto de acúmulo sem utilização de rufos, lacunas nas pastilhas e ausência dos rejuntas.



RELATÓRIO FOTOGRÁFICO SAENG-09 Nº 034/2024

Anexo ao SAENG_2024_033_PT – ANÁLISE DAS PATOLOGIAS NA LAJE IMPERMEABILIZADA E DAS FACHADAS DO EDIFÍCIO SEDE DA DRF-FNS LOCALIZADO EM FLORIANÓPOLIS – SC.



Imagem 30 – Processo de infiltração e carbonatação do concreto e corrosão das armaduras. – Setor ciano.



Imagem 31 – Processo de infiltração e carbonatação do concreto e corrosão das armaduras. – Setor ciano.



RELATÓRIO FOTOGRÁFICO SAENG-09 Nº 034/2024

Anexo ao SAENG_2024_033_PT – ANÁLISE DAS PATOLOGIAS NA LAJE IMPERMEABILIZADA E DAS FACHADAS DO EDIFÍCIO SEDE DA DRF-FNS LOCALIZADO EM FLORIANÓPOLIS – SC.

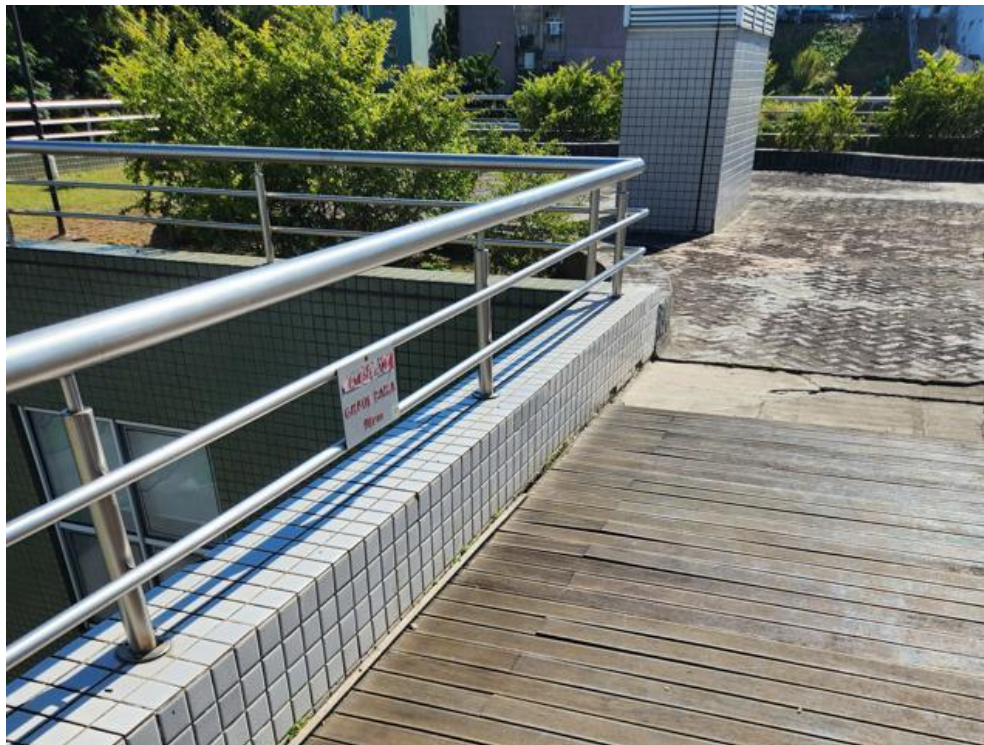


Imagem 32 – Platibandas com revestimento em pastilhas e ausência de rejunte.

1.3. Setor Vermelho



Imagem 33 – Junta de construção abaixo do deck, marcas de tentativa de reparo. Setor ciano / vermelho.



RELATÓRIO FOTOGRÁFICO SAENG-09 Nº 034/2024

Anexo ao SAENG_2024_033_PT – ANÁLISE DAS PATOLOGIAS NA LAJE IMPERMEABILIZADA E DAS FACHADAS DO EDIFÍCIO SEDE DA DRF-FNS LOCALIZADO EM FLORIANÓPOLIS – SC.



Imagem 34 – Junta de construção, aplicação de poliestireno abaixo da camada de regularização para assentamento das pedras Miracema.



Imagem 35 – Calha estrutural – ralos com presença de vegetação e grelhas quebradas.



RELATÓRIO FOTOGRÁFICO SAENG-09 Nº 034/2024

Anexo ao SAENG_2024_033_PT – ANÁLISE DAS PATOLOGIAS NA LAJE IMPERMEABILIZADA E DAS FACHADAS DO EDIFÍCIO SEDE DA DRF-FNS LOCALIZADO EM FLORIANÓPOLIS – SC.



Imagem 36 – Pastilhas soltas e ausência do rejunte.



Imagem 37 – Tubo de ventilação e calha estrutural com manchas de carbonatação.



RELATÓRIO FOTOGRÁFICO SAENG-09 Nº 034/2024

Anexo ao SAENG_2024_033_PT – ANÁLISE DAS PATOLOGIAS NA LAJE IMPERMEABILIZADA E DAS FACHADAS DO EDIFÍCIO SEDE DA DRF-FNS LOCALIZADO EM FLORIANÓPOLIS – SC.



Imagem 38 – Forte presença de sujeira nas pedras – Setor vermelho / ciano.



Imagem 39 - Imagem 40 – Setor vermelho / verde.



RELATÓRIO FOTOGRÁFICO SAENG-09 Nº 034/2024

Anexo ao SAENG_2024_033_PT – ANÁLISE DAS PATOLOGIAS NA LAJE IMPERMEABILIZADA E DAS FACHADAS DO EDIFÍCIO SEDE DA DRF-FNS LOCALIZADO EM FLORIANÓPOLIS – SC.



Imagem 40 - Imagem 41 – Setor vermelho / verde.

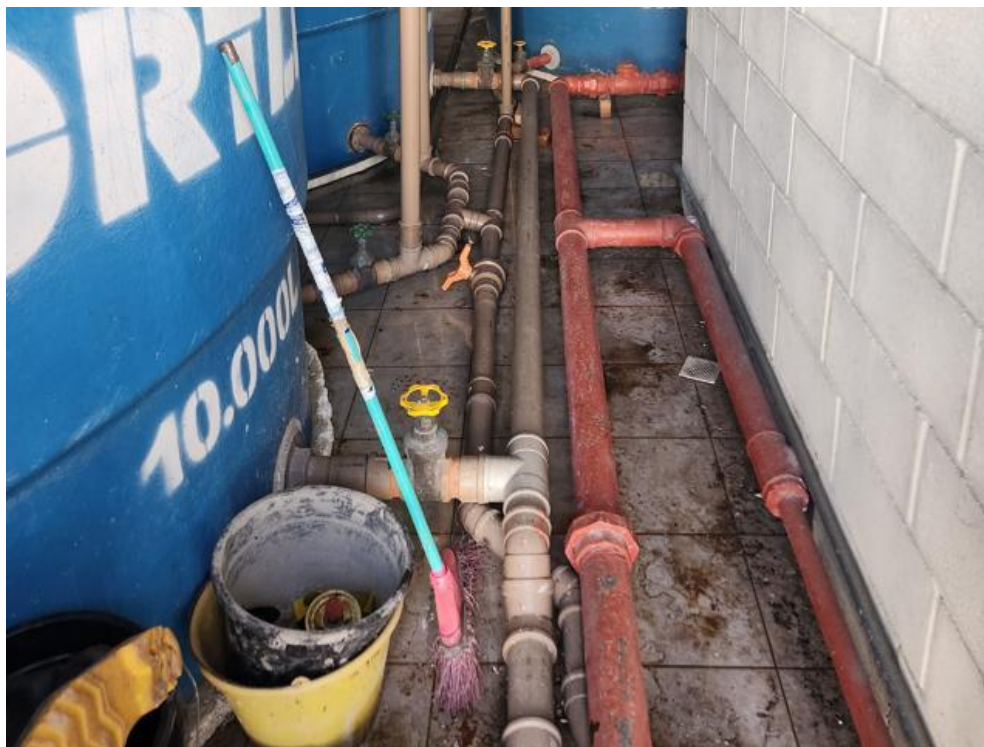


Imagem 41 – Área técnica das caixas de água – presença de lâmina de água constante no piso além de armazenamento de material inadequado.



RELATÓRIO FOTOGRÁFICO SAENG-09 Nº 034/2024

Anexo ao SAENG_2024_033_PT – ANÁLISE DAS PATOLOGIAS NA LAJE IMPERMEABILIZADA E DAS FACHADAS DO EDIFÍCIO SEDE DA DRF-FNS LOCALIZADO EM FLORIANÓPOLIS – SC.



Imagem 42 - Área técnica das caixas de água – Caixilhos corroídos, revestimento bastante quebrado e sujo.

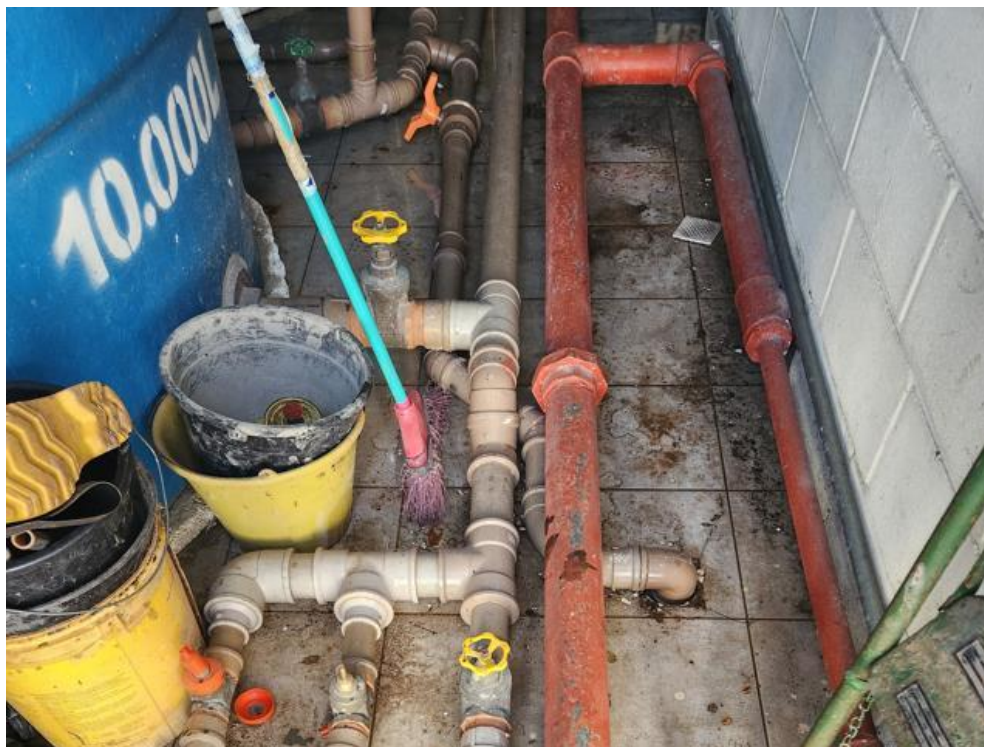


Imagem 43 – Área técnica das caixas de água - Descida de água com possível ponto de infiltração – presença de lâmina de água visível pelo reflexo na imagem.



RELATÓRIO FOTOGRÁFICO SAENG-09 Nº 034/2024

Anexo ao SAENG_2024_033_PT – ANÁLISE DAS PATOLOGIAS NA LAJE IMPERMEABILIZADA E DAS FACHADAS DO EDIFÍCIO SEDE DA DRF-FNS LOCALIZADO EM FLORIANÓPOLIS – SC.



Imagem 44 – Área técnica das caixas de água - Marcas de infiltração na laje.



Imagem 45 - Área técnica das caixas de água - Marcas de infiltração na laje.



RELATÓRIO FOTOGRÁFICO SAENG-09 Nº 034/2024

Anexo ao SAENG_2024_033_PT – ANÁLISE DAS PATOLOGIAS NA LAJE IMPERMEABILIZADA E DAS FACHADAS DO EDIFÍCIO SEDE DA DRF-FNS LOCALIZADO EM FLORIANÓPOLIS – SC.

1.4. Setor Verde



Imagem 46 – Caixa de passagem – Setor verde – Revestimento inadequado.



Imagem 47 – Caixa de passagem – Setor verde – Revestimento inadequado.



RELATÓRIO FOTOGRÁFICO SAENG-09 Nº 034/2024

Anexo ao SAENG_2024_033_PT – ANÁLISE DAS PATOLOGIAS NA LAJE IMPERMEABILIZADA E DAS FACHADAS DO EDIFÍCIO SEDE DA DRF-FNS LOCALIZADO EM FLORIANÓPOLIS – SC.



Imagem 48 – Ralo obstruído com pedaços da manta de impermeabilização e acúmulo de resíduos.



Imagem 49 – Setor Verde – Presença de sujeira nas pedras.



RELATÓRIO FOTOGRÁFICO SAENG-09 Nº 034/2024

Anexo ao SAENG_2024_033_PT – ANÁLISE DAS PATOLOGIAS NA LAJE IMPERMEABILIZADA E DAS FACHADAS DO EDIFÍCIO SEDE DA DRF-FNS LOCALIZADO EM FLORIANÓPOLIS – SC.



Imagem 50 – Junta de Construção – Setor Verde / Magenta.



Imagem 51 - Junta de Construção – Setor Verde / Magenta.



RELATÓRIO FOTOGRÁFICO SAENG-09 Nº 034/2024

Anexo ao SAENG_2024_033_PT – ANÁLISE DAS PATOLOGIAS NA LAJE IMPERMEABILIZADA E DAS FACHADAS DO EDIFÍCIO SEDE DA DRF-FNS LOCALIZADO EM FLORIANÓPOLIS – SC.



Imagem 52 – Canteiros – Setor Verde/Magenta – Caixas de passagem / Tubos de drenagem/ Ventilação e Suporte de iluminação externa.

1.5. Setor Magenta



Imagem 53 – Cobertura zenital.



RELATÓRIO FOTOGRÁFICO SAENG-09 Nº 034/2024

Anexo ao SAENG_2024_033_PT – ANÁLISE DAS PATOLOGIAS NA LAJE IMPERMEABILIZADA E DAS FACHADAS DO EDIFÍCIO SEDE DA DRF-FNS LOCALIZADO EM FLORIANÓPOLIS – SC.



Imagem 54 – Cobertura zenital – Setor Magenta.



Imagem 55 – Laje sobre recepção – Marcas de carbonatação, sujeira e acúmulo de vegetação.



RELATÓRIO FOTOGRÁFICO SAENG-09 Nº 034/2024

Anexo ao SAENG_2024_033_PT – ANÁLISE DAS PATOLOGIAS NA LAJE IMPERMEABILIZADA E DAS FACHADAS DO EDIFÍCIO SEDE DA DRF-FNS LOCALIZADO EM FLORIANÓPOLIS – SC.



Imagem 56 – Laje sobre recepção – Marcas de carbonatação, sujeira e acúmulo de vegetação.



Imagem 57 – Fixação de barras chatas SPDA – Marcas de rejunte se soltando.



RELATÓRIO FOTOGRÁFICO SAENG-09 Nº 034/2024

Anexo ao SAENG_2024_033_PT – ANÁLISE DAS PATOLOGIAS NA LAJE IMPERMEABILIZADA E DAS FACHADAS DO EDIFÍCIO SEDE DA DRF-FNS LOCALIZADO EM FLORIANÓPOLIS – SC.



Imagem 58 – Ausência de rejuntas.



Imagem 59 – Junta de construção – Setor magenta/amarelo.



RELATÓRIO FOTOGRÁFICO SAENG-09 Nº 034/2024

Anexo ao SAENG_2024_033_PT – ANÁLISE DAS PATOLOGIAS NA LAJE IMPERMEABILIZADA E DAS FACHADAS DO EDIFÍCIO SEDE DA DRF-FNS LOCALIZADO EM FLORIANÓPOLIS – SC.

1.6. Setor Amarelo



Imagem 60 – Presença de sujidade, lacunas em algumas peças.



Imagem 61 – Presença de sujidade.



RELATÓRIO FOTOGRÁFICO SAENG-09 Nº 034/2024

Anexo ao SAENG_2024_033_PT – ANÁLISE DAS PATOLOGIAS NA LAJE IMPERMEABILIZADA E DAS FACHADAS DO EDIFÍCIO SEDE DA DRF-FNS LOCALIZADO EM FLORIANÓPOLIS – SC.

1.7. Setor Ciano



Imagem 62 – Marcas de infiltração na laje.



Imagem 63 – Ralo com grelha quebrada.



RELATÓRIO FOTOGRÁFICO SAENG-09 Nº 034/2024

Anexo ao SAENG_2024_033_PT – ANÁLISE DAS PATOLOGIAS NA LAJE IMPERMEABILIZADA E DAS FACHADAS DO EDIFÍCIO SEDE DA DRF-FNS LOCALIZADO EM FLORIANÓPOLIS – SC.

2. Área interna



Imagem 64 – Presença de infiltração na laje.



Imagem 65 – Sinais de carbonatação do concreto e oxidação das armaduras.



RELATÓRIO FOTOGRÁFICO SAENG-09 Nº 034/2024

Anexo ao SAENG_2024_033_PT – ANÁLISE DAS PATOLOGIAS NA LAJE IMPERMEABILIZADA E DAS FACHADAS DO EDIFÍCIO SEDE DA DRF-FNS LOCALIZADO EM FLORIANÓPOLIS – SC.



Imagem 66 - Sinais de carbonatação do concreto e oxidação das armaduras.



Imagem 67 – Fiação elétrica em desconformidade.



RELATÓRIO FOTOGRÁFICO SAENG-09 Nº 034/2024

Anexo ao SAENG_2024_033_PT – ANÁLISE DAS PATOLOGIAS NA LAJE IMPERMEABILIZADA E DAS FACHADAS DO EDIFÍCIO SEDE DA DRF-FNS LOCALIZADO EM FLORIANÓPOLIS – SC.



Imagem 68 – Danos nas placas de forro mineral.



Imagem 69 – Infiltração severa na laje com sinais de carbonatação e oxidação das armaduras.



RELATÓRIO FOTOGRÁFICO SAENG-09 Nº 034/2024

Anexo ao SAENG_2024_033_PT – ANÁLISE DAS PATOLOGIAS NA LAJE IMPERMEABILIZADA E DAS FACHADAS DO EDIFÍCIO SEDE DA DRF-FNS LOCALIZADO EM FLORIANÓPOLIS – SC.



Imagem 70 – Infiltração atingindo o revestimento das paredes.



Imagem 71 - Infiltração atingindo o revestimento das paredes.



RELATÓRIO FOTOGRÁFICO SAENG-09 Nº 034/2024

Anexo ao SAENG_2024_033_PT – ANÁLISE DAS PATOLOGIAS NA LAJE IMPERMEABILIZADA E DAS FACHADAS DO EDIFÍCIO SEDE DA DRF-FNS LOCALIZADO EM FLORIANÓPOLIS – SC.



Imagem 72 – Placas de forro mineral danificadas.



Imagem 73 – Junta de construção, marcas de infiltração próximas da junta.



RELATÓRIO FOTOGRÁFICO SAENG-09 Nº 034/2024

Anexo ao SAENG_2024_033_PT – ANÁLISE DAS PATOLOGIAS NA LAJE IMPERMEABILIZADA E DAS FACHADAS DO EDIFÍCIO SEDE DA DRF-FNS LOCALIZADO EM FLORIANÓPOLIS – SC.



Imagem 74 – Marcas de infiltração severa próxima à junta de construção.



Imagem 75 – Descida de água com marcas de infiltração ao redor.



RELATÓRIO FOTOGRÁFICO SAENG-09 Nº 034/2024

Anexo ao SAENG_2024_033_PT – ANÁLISE DAS PATOLOGIAS NA LAJE IMPERMEABILIZADA E DAS FACHADAS DO EDIFÍCIO SEDE DA DRF-FNS LOCALIZADO EM FLORIANÓPOLIS – SC.



Imagem 76 - Descida de água com marcas de infiltração ao redor.



Imagem 77 – Marcas de Infiltração severa, tubos galvanizados corroídos, danos nos perfis e placas do forro mineral.



RELATÓRIO FOTOGRÁFICO SAENG-09 Nº 034/2024

Anexo ao SAENG_2024_033_PT – ANÁLISE DAS PATOLOGIAS NA LAJE IMPERMEABILIZADA E DAS FACHADAS DO EDIFÍCIO SEDE DA DRF-FNS LOCALIZADO EM FLORIANÓPOLIS – SC.



Imagem 78 – Marcas nas paredes de infiltração severa, placas de forro mineral danificadas.



Imagem 79 – Marcas severas de infiltração.



RELATÓRIO FOTOGRÁFICO SAENG-09 Nº 034/2024

Anexo ao SAENG_2024_033_PT – ANÁLISE DAS PATOLOGIAS NA LAJE IMPERMEABILIZADA E DAS FACHADAS DO EDIFÍCIO SEDE DA DRF-FNS LOCALIZADO EM FLORIANÓPOLIS – SC.



Imagem 80 – Placa de forro mineral danificada.



Imagem 81 – Marcas severas de infiltração causando carbonatação e oxidação da armadura da laje.



RELATÓRIO FOTOGRÁFICO SAENG-09 Nº 034/2024

Anexo ao SAENG_2024_033_PT – ANÁLISE DAS PATOLOGIAS NA LAJE IMPERMEABILIZADA E DAS FACHADAS DO EDIFÍCIO SEDE DA DRF-FNS LOCALIZADO EM FLORIANÓPOLIS – SC.



Imagem 82 – Persianas de controle solar com manchas de umidade.



Imagem 83 - Marcas severas de infiltração causando carbonatação e oxidação da armadura da laje.



RELATÓRIO FOTOGRÁFICO SAENG-09 Nº 034/2024

Anexo ao SAENG_2024_033_PT – ANÁLISE DAS PATOLOGIAS NA LAJE IMPERMEABILIZADA E DAS FACHADAS DO EDIFÍCIO SEDE DA DRF-FNS LOCALIZADO EM FLORIANÓPOLIS – SC.



Imagem 84 – Marcas de infiltração severa.



Imagem 85 – Risco de danos em equipamentos.



RELATÓRIO FOTOGRÁFICO SAENG-09 Nº 034/2024

Anexo ao SAENG_2024_033_PT – ANÁLISE DAS PATOLOGIAS NA LAJE IMPERMEABILIZADA E DAS FACHADAS DO EDIFÍCIO SEDE DA DRF-FNS LOCALIZADO EM FLORIANÓPOLIS – SC.



Imagem 86 – Marcas de infiltração nas placas de forro mineral.



Imagem 87 – Marcas severas de infiltração.



RELATÓRIO FOTOGRÁFICO SAENG-09 Nº 034/2024

Anexo ao SAENG_2024_033_PT – ANÁLISE DAS PATOLOGIAS NA LAJE IMPERMEABILIZADA E DAS FACHADAS DO EDIFÍCIO SEDE DA DRF-FNS LOCALIZADO EM FLORIANÓPOLIS – SC.



Imagem 88 – Marcas severas de infiltração na laje.



Imagem 89 – Marcas severas de infiltração na laje, danos nas placas de forro mineral, risco de danos em equipamentos.



RELATÓRIO FOTOGRÁFICO SAENG-09 Nº 034/2024

Anexo ao SAENG_2024_033_PT – ANÁLISE DAS PATOLOGIAS NA LAJE IMPERMEABILIZADA E DAS FACHADAS DO EDIFÍCIO SEDE DA DRF-FNS LOCALIZADO EM FLORIANÓPOLIS – SC.



Imagem 90 - Marcas severas de infiltração na laje, danos nas placas de forro mineral, risco de danos em equipamentos.



Imagem 91 - Marcas severas de infiltração na laje, danos nas placas de forro mineral, risco de danos em equipamentos.



RELATÓRIO FOTOGRÁFICO SAENG-09 Nº 034/2024

Anexo ao SAENG_2024_033_PT – ANÁLISE DAS PATOLOGIAS NA LAJE IMPERMEABILIZADA E DAS FACHADAS DO EDIFÍCIO SEDE DA DRF-FNS LOCALIZADO EM FLORIANÓPOLIS – SC.



Imagem 92 – Marcas no revestimento das paredes, manchas nas persianas de controle solar.



Imagem 93 – Infiltração em subida de tubulação elétrica/eletrônica.



RELATÓRIO FOTOGRÁFICO SAENG-09 Nº 034/2024

Anexo ao SAENG_2024_033_PT – ANÁLISE DAS PATOLOGIAS NA LAJE IMPERMEABILIZADA E DAS FACHADAS DO EDIFÍCIO SEDE DA DRF-FNS LOCALIZADO EM FLORIANÓPOLIS – SC.



Imagem 94 – Marcas de infiltração severa com sinais de carbonatação e oxidação das armaduras.



Imagem 95 - Marcas de infiltração severa com sinais de carbonatação e oxidação das armaduras.



RELATÓRIO FOTOGRÁFICO SAENG-09 Nº 034/2024

Anexo ao SAENG_2024_033_PT – ANÁLISE DAS PATOLOGIAS NA LAJE IMPERMEABILIZADA E DAS FACHADAS DO EDIFÍCIO SEDE DA DRF-FNS LOCALIZADO EM FLORIANÓPOLIS – SC.



Imagem 96 – Marcas de danos no revestimento das paredes.



Imagem 97 - Marcas de danos no revestimento das paredes.



RELATÓRIO FOTOGRÁFICO SAENG-09 Nº 034/2024

Anexo ao SAENG_2024_033_PT – ANÁLISE DAS PATOLOGIAS NA LAJE IMPERMEABILIZADA E DAS FACHADAS DO EDIFÍCIO SEDE DA DRF-FNS LOCALIZADO EM FLORIANÓPOLIS – SC.



Imagem 98 - Marcas de danos no revestimento das paredes.



Imagem 99 - Marcas de danos no revestimento das paredes.



RELATÓRIO FOTOGRÁFICO SAENG-09 Nº 034/2024

Anexo ao SAENG_2024_033_PT – ANÁLISE DAS PATOLOGIAS NA LAJE IMPERMEABILIZADA E DAS FACHADAS DO EDIFÍCIO SEDE DA DRF-FNS LOCALIZADO EM FLORIANÓPOLIS – SC.



Imagem 100 - Marcas de danos no revestimento das paredes.



Imagem 101 - Marcas de danos no revestimento das paredes.



RELATÓRIO FOTOGRÁFICO SAENG-09 Nº 034/2024

Anexo ao SAENG_2024_033_PT – ANÁLISE DAS PATOLOGIAS NA LAJE IMPERMEABILIZADA E DAS FACHADAS DO EDIFÍCIO SEDE DA DRF-FNS LOCALIZADO EM FLORIANÓPOLIS – SC.



Imagem 102 – Marcas de infiltração na laje.



Imagem 103 – Infiltração ao redor de tubulação de subida dos sistemas elétricos.



RELATÓRIO FOTOGRÁFICO SAENG-09 Nº 034/2024

Anexo ao SAENG_2024_033_PT – ANÁLISE DAS PATOLOGIAS NA LAJE IMPERMEABILIZADA E DAS FACHADAS DO EDIFÍCIO SEDE DA DRF-FNS LOCALIZADO EM FLORIANÓPOLIS – SC.



Imagem 104 – Marcas de infiltração severa na laje, com marcas de carbonatação e oxidação da armadura da laje.



Imagem 105 - Imagem 117 – Marcas de infiltração severa.



RELATÓRIO FOTOGRÁFICO SAENG-09 Nº 034/2024

Anexo ao SAENG_2024_033_PT – ANÁLISE DAS PATOLOGIAS NA LAJE IMPERMEABILIZADA E DAS FACHADAS DO EDIFÍCIO SEDE DA DRF-FNS LOCALIZADO EM FLORIANÓPOLIS – SC.



Imagem 106 – Marcas de infiltração nas paredes próxima a junta de construção.



Imagem 107 – Marcas nas paredes e laje de sala corporativa.



RELATÓRIO FOTOGRÁFICO SAENG-09 Nº 034/2024

Anexo ao SAENG_2024_033_PT – ANÁLISE DAS PATOLOGIAS NA LAJE IMPERMEABILIZADA E DAS FACHADAS DO EDIFÍCIO SEDE DA DRF-FNS LOCALIZADO EM FLORIANÓPOLIS – SC.



Imagem 108 – Marcas na laje e paredes de infiltração severa.



Imagem 109 - Marcas na laje e paredes de infiltração severa.



RELATÓRIO FOTOGRÁFICO SAENG-09 Nº 034/2024

Anexo ao SAENG_2024_033_PT – ANÁLISE DAS PATOLOGIAS NA LAJE IMPERMEABILIZADA E DAS FACHADAS DO EDIFÍCIO SEDE DA DRF-FNS LOCALIZADO EM FLORIANÓPOLIS – SC.



Imagem 110 - Marcas na laje e paredes de infiltração severa.

3. Área Externa



Imagem 111 – Laje da em área de acesso a cobertura - Presença de fissuras, rufo danificado, marcas de infiltração na proteção mecânica da laje do setor ciano.



RELATÓRIO FOTOGRÁFICO SAENG-09 Nº 034/2024

Anexo ao SAENG_2024_033_PT – ANÁLISE DAS PATOLOGIAS NA LAJE IMPERMEABILIZADA E DAS FACHADAS DO EDIFÍCIO SEDE DA DRF-FNS LOCALIZADO EM FLORIANÓPOLIS – SC.



Imagem 112 – Marcas de infiltração, fissuras e de reparo em ralo com grelha plástica.



Imagem 113 – Presença de vegetação, fissuras e ausência de rejunte no revestimento com pastilhas.



RELATÓRIO FOTOGRÁFICO SAENG-09 Nº 034/2024

Anexo ao SAENG_2024_033_PT – ANÁLISE DAS PATOLOGIAS NA LAJE IMPERMEABILIZADA E DAS FACHADAS DO EDIFÍCIO SEDE DA DRF-FNS LOCALIZADO EM FLORIANÓPOLIS – SC.



Imagem 114 – Acúmulo de umidade em calha estrutural, presença de vegetação.



Imagem 115 - Presença de fissuras, rufo danificado, marcas de infiltração na proteção mecânica da laje.



RELATÓRIO FOTOGRÁFICO SAENG-09 Nº 034/2024

Anexo ao SAENG_2024_033_PT – ANÁLISE DAS PATOLOGIAS NA LAJE IMPERMEABILIZADA E DAS FACHADAS DO EDIFÍCIO SEDE DA DRF-FNS LOCALIZADO EM FLORIANÓPOLIS – SC.



Imagem 116 - Imagem Setor vermelho.



Imagem 117 - Imagem Setor Vermelho.



RELATÓRIO FOTOGRÁFICO SAENG-09 Nº 034/2024

Anexo ao SAENG_2024_033_PT – ANÁLISE DAS PATOLOGIAS NA LAJE IMPERMEABILIZADA E DAS FACHADAS DO EDIFÍCIO SEDE DA DRF-FNS LOCALIZADO EM FLORIANÓPOLIS – SC.



Imagem 118 – Laje sobre área técnica da caixa de água.



Imagem 119 - Imagem Setor verde.



RELATÓRIO FOTOGRÁFICO SAENG-09 Nº 034/2024

Anexo ao SAENG_2024_033_PT – ANÁLISE DAS PATOLOGIAS NA LAJE IMPERMEABILIZADA E DAS FACHADAS DO EDIFÍCIO SEDE DA DRF-FNS LOCALIZADO EM FLORIANÓPOLIS – SC.



Imagem 120 - Imagem Setor verde.



Imagem 121 - Imagem Setor verde.



RELATÓRIO FOTOGRÁFICO SAENG-09 Nº 034/2024

Anexo ao SAENG_2024_033_PT – ANÁLISE DAS PATOLOGIAS NA LAJE IMPERMEABILIZADA E DAS FACHADAS DO EDIFÍCIO SEDE DA DRF-FNS LOCALIZADO EM FLORIANÓPOLIS – SC.



Imagem 122 - Imagem Setor Verde.



Imagem 123 – Imagem Setor Verde.



RELATÓRIO FOTOGRÁFICO SAENG-09 Nº 034/2024

Anexo ao SAENG_2024_033_PT – ANÁLISE DAS PATOLOGIAS NA LAJE IMPERMEABILIZADA E DAS FACHADAS DO EDIFÍCIO SEDE DA DRF-FNS LOCALIZADO EM FLORIANÓPOLIS – SC.



Imagem 124 - Imagem Setor Verde.

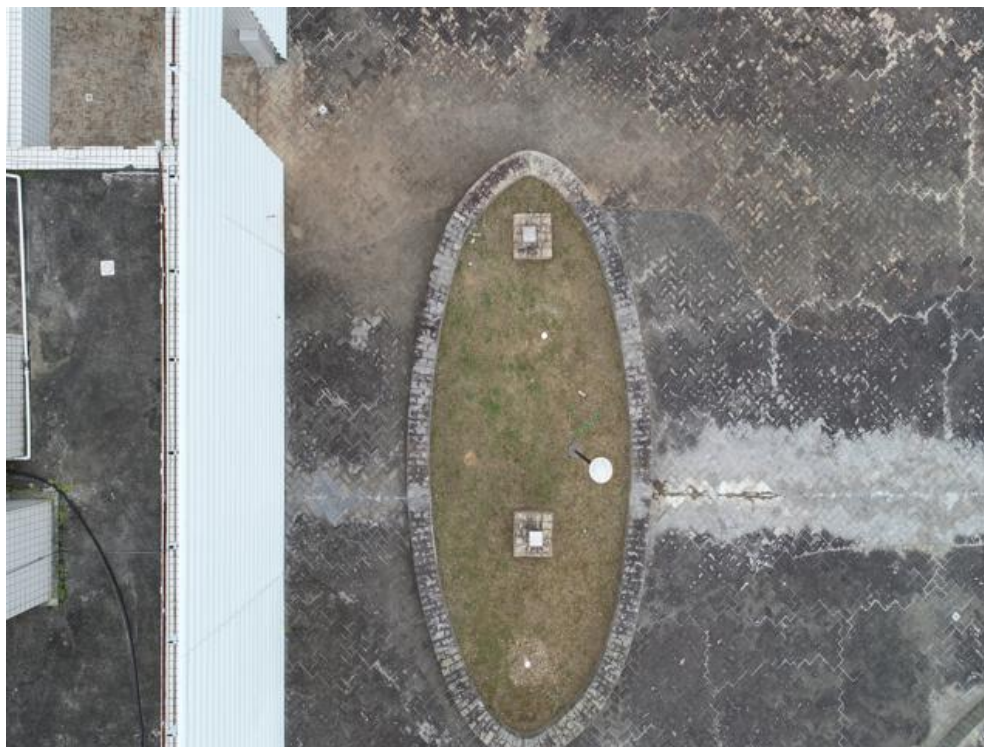


Imagem 125 - Imagem Setor Verde.



RELATÓRIO FOTOGRÁFICO SAENG-09 Nº 034/2024

Anexo ao SAENG_2024_033_PT – ANÁLISE DAS PATOLOGIAS NA LAJE IMPERMEABILIZADA E DAS FACHADAS DO EDIFÍCIO SEDE DA DRF-FNS LOCALIZADO EM FLORIANÓPOLIS – SC.

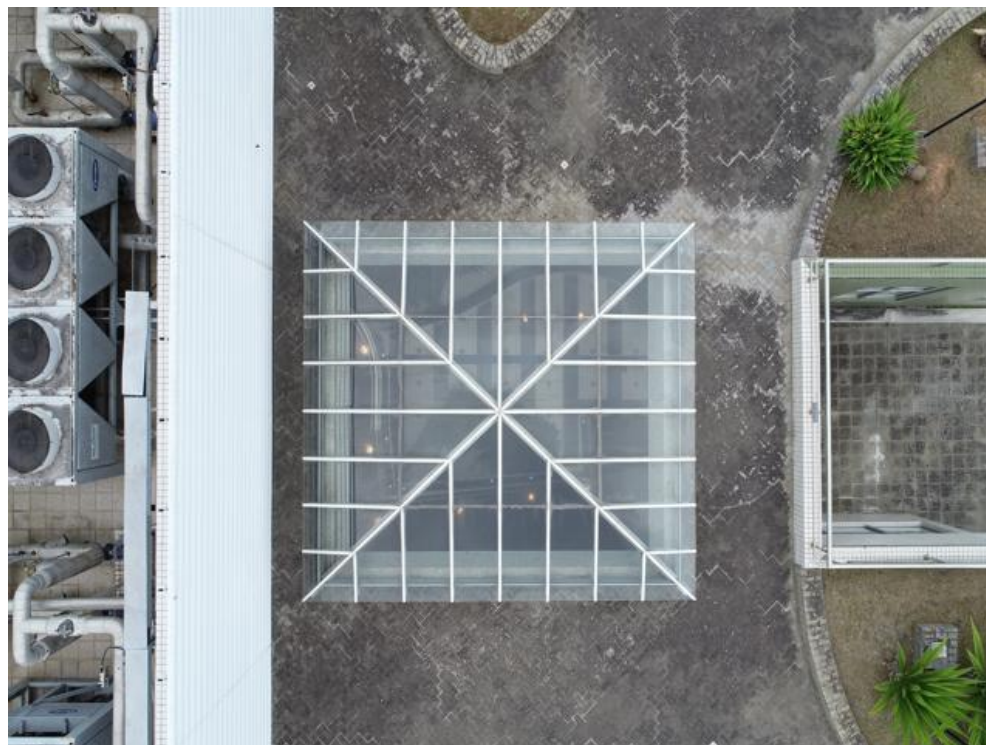


Imagem 126 - Imagem Setor Magenta

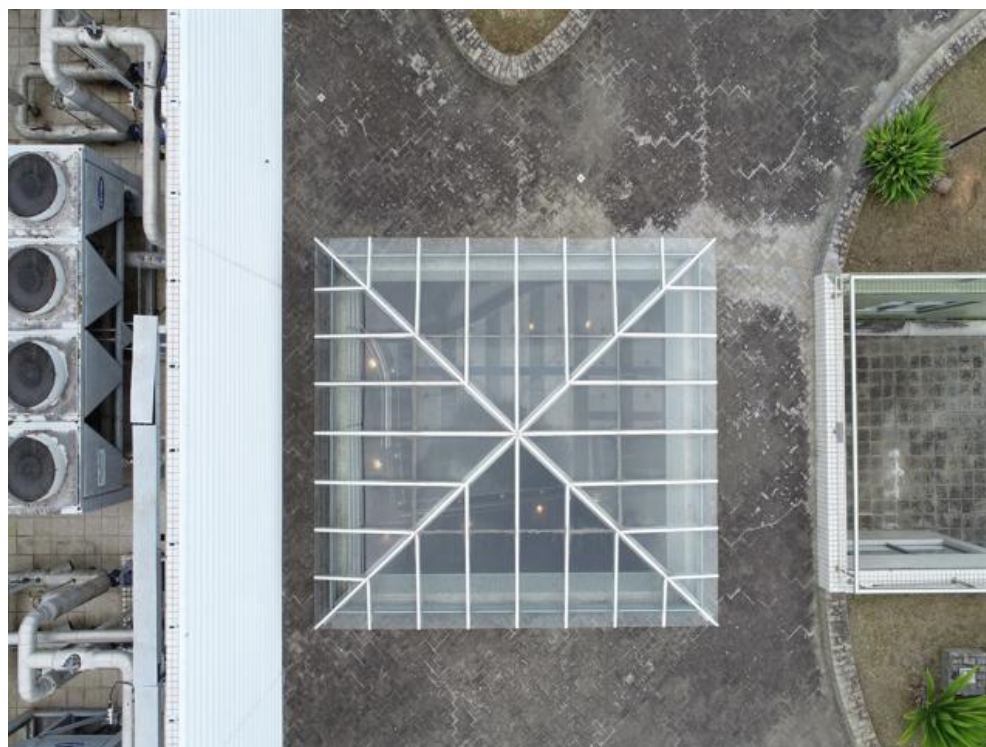


Imagem 127 - Imagem Setor Magenta



RELATÓRIO FOTOGRÁFICO SAENG-09 Nº 034/2024

Anexo ao SAENG_2024_033_PT – ANÁLISE DAS PATOLOGIAS NA LAJE IMPERMEABILIZADA E DAS FACHADAS DO EDIFÍCIO SEDE DA DRF-FNS LOCALIZADO EM FLORIANÓPOLIS – SC.

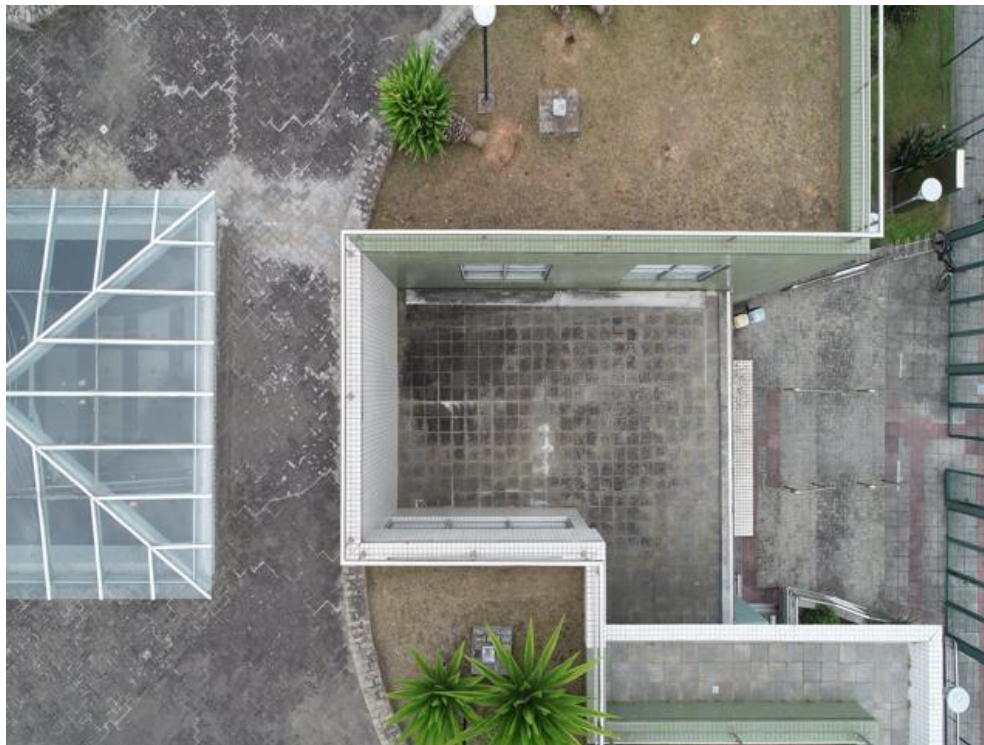


Imagem 128 - Imagem Setor Magenta



Imagem 129 - Imagem Setor Magenta



RELATÓRIO FOTOGRÁFICO SAENG-09 Nº 034/2024

Anexo ao SAENG_2024_033_PT – ANÁLISE DAS PATOLOGIAS NA LAJE IMPERMEABILIZADA E DAS FACHADAS DO EDIFÍCIO SEDE DA DRF-FNS LOCALIZADO EM FLORIANÓPOLIS – SC.

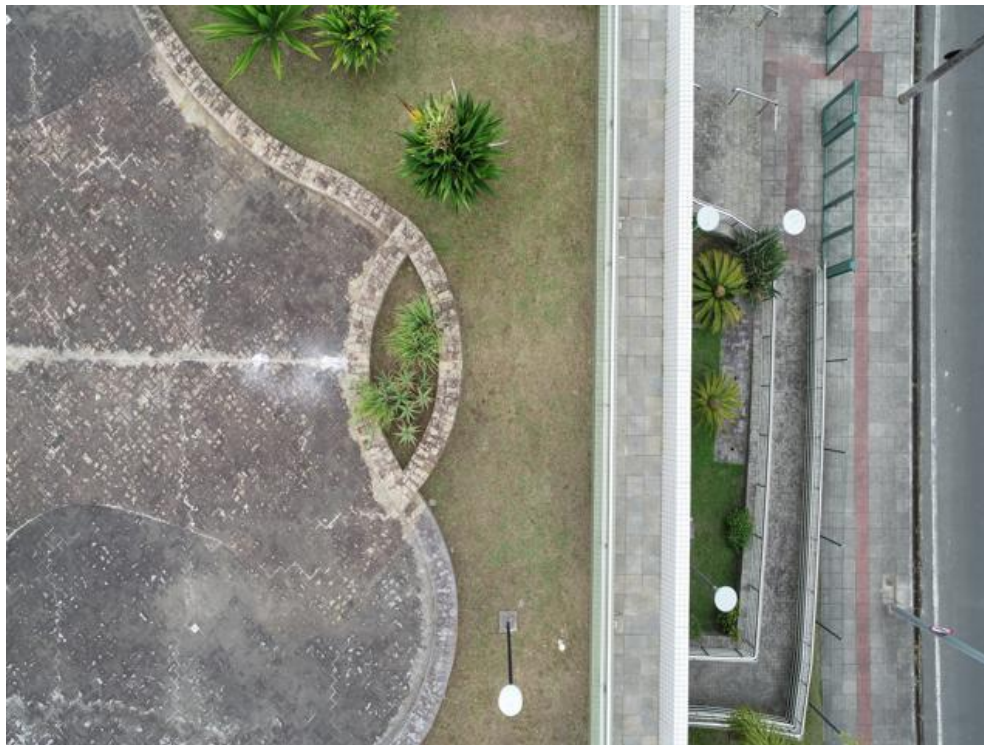


Imagem 130 - Imagem Setor Magenta / Amarelo



Imagem 131 - Imagem Setor Amarelo



RELATÓRIO FOTOGRÁFICO SAENG-09 Nº 034/2024

Anexo ao SAENG_2024_033_PT – ANÁLISE DAS PATOLOGIAS NA LAJE IMPERMEABILIZADA E DAS FACHADAS DO EDIFÍCIO SEDE DA DRF-FNS LOCALIZADO EM FLORIANÓPOLIS – SC.



Imagem 132 - Imagem Setor Amarelo

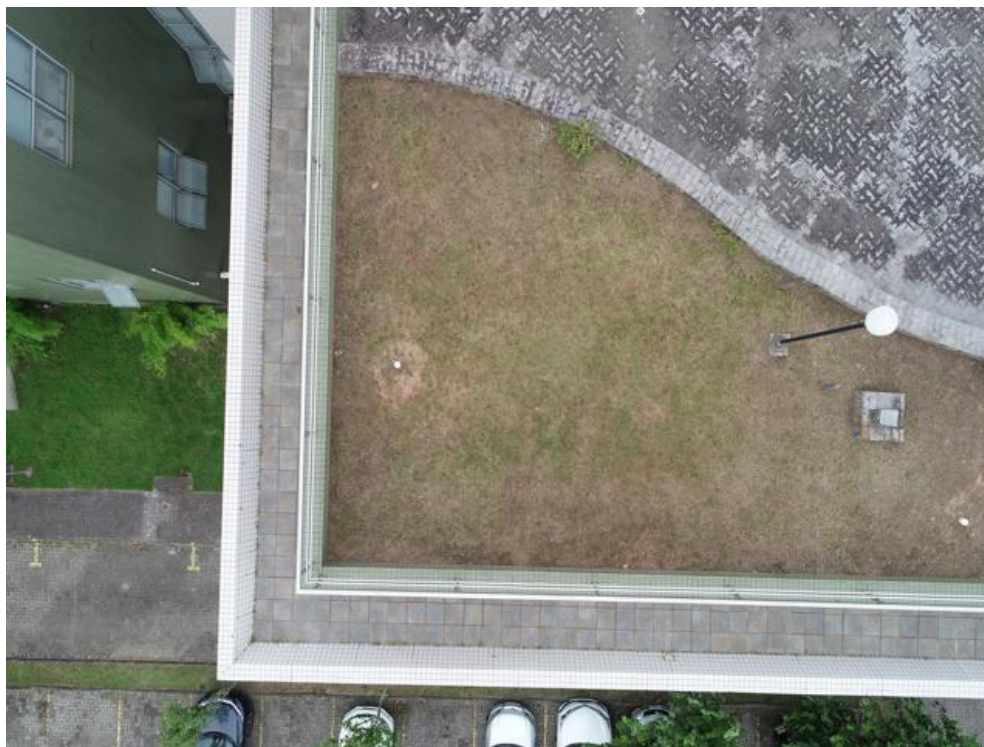


Imagem 133 - Imagem Setor Amarelo



RELATÓRIO FOTOGRÁFICO SAENG-09 Nº 034/2024

Anexo ao SAENG_2024_033_PT – ANÁLISE DAS PATOLOGIAS NA LAJE IMPERMEABILIZADA E DAS FACHADAS DO EDIFÍCIO SEDE DA DRF-FNS LOCALIZADO EM FLORIANÓPOLIS – SC.



Imagem 134 – Áreas técnicas – Setores Verde, Magenta e Amarelo. Presença de sujeira nos rejuntos.



Imagem 135 - Áreas técnicas – Setores Verde, Magenta e Amarelo. Presença de sujeira nos rejuntos.



RELATÓRIO FOTOGRÁFICO SAENG-09 Nº 034/2024

Anexo ao SAENG_2024_033_PT – ANÁLISE DAS PATOLOGIAS NA LAJE IMPERMEABILIZADA E DAS FACHADAS DO EDIFÍCIO SEDE DA DRF-FNS LOCALIZADO EM FLORIANÓPOLIS – SC.



Imagem 136 - Áreas técnicas – Setores Verde, Magenta e Amarelo. Presença de sujeira nos rejuntas.



Imagem 137 - Áreas técnicas – Setores Verde, Magenta e Amarelo. Presença de sujeira nos rejuntas.



RELATÓRIO FOTOGRÁFICO SAENG-09 Nº 034/2024

Anexo ao SAENG_2024_033_PT – ANÁLISE DAS PATOLOGIAS NA LAJE IMPERMEABILIZADA E DAS FACHADAS DO EDIFÍCIO SEDE DA DRF-FNS LOCALIZADO EM FLORIANÓPOLIS – SC.



Imagem 138 - Áreas técnicas – Setores Verde, Magenta e Amarelo. Presença de sujeira nos rejuntos.



Imagem 139 - Áreas técnicas – Setores Verde, Magenta e Amarelo. Presença de sujeira nos rejuntos.



RELATÓRIO FOTOGRÁFICO SAENG-09 Nº 034/2024

Anexo ao SAENG_2024_033_PT – ANÁLISE DAS PATOLOGIAS NA LAJE IMPERMEABILIZADA E DAS FACHADAS DO EDIFÍCIO SEDE DA DRF-FNS LOCALIZADO EM FLORIANÓPOLIS – SC.



Imagem 140 - Áreas técnicas – Setores Verde, Magenta e Amarelo.



Imagem 141 - Áreas técnicas – Setores Verde, Magenta e Amarelo. Presença de sujeira nos rejuntos.



RELATÓRIO FOTOGRÁFICO SAENG-09 Nº 034/2024

Anexo ao SAENG_2024_033_PT – ANÁLISE DAS PATOLOGIAS NA LAJE IMPERMEABILIZADA E DAS FACHADAS DO EDIFÍCIO SEDE DA DRF-FNS LOCALIZADO EM FLORIANÓPOLIS – SC.

4. Área Externa - Fachadas

4.1. Fachada Sudeste



Imagem 142 – Deslocamento das pastilhas



Imagem 143 – Pastilhas no alinhamento de junta de construção se soltando



RELATÓRIO FOTOGRÁFICO SAENG-09 Nº 034/2024

Anexo ao SAENG_2024_033_PT – ANÁLISE DAS PATOLOGIAS NA LAJE IMPERMEABILIZADA E DAS FACHADAS DO EDIFÍCIO SEDE DA DRF-FNS LOCALIZADO EM FLORIANÓPOLIS – SC.



Imagem 144 – Pastilhas brancas e verdes com ausência praticamente total dos rejuntas, cobertura em pastilhas com ausência de pingadeiras.



Imagem 145 - Pastilhas brancas e verdes com ausência praticamente total dos rejuntas, cobertura em pastilhas com ausência de pingadeiras.



RELATÓRIO FOTOGRÁFICO SAENG-09 Nº 034/2024

Anexo ao SAENG_2024_033_PT – ANÁLISE DAS PATOLOGIAS NA LAJE IMPERMEABILIZADA E DAS FACHADAS DO EDIFÍCIO SEDE DA DRF-FNS LOCALIZADO EM FLORIANÓPOLIS – SC.

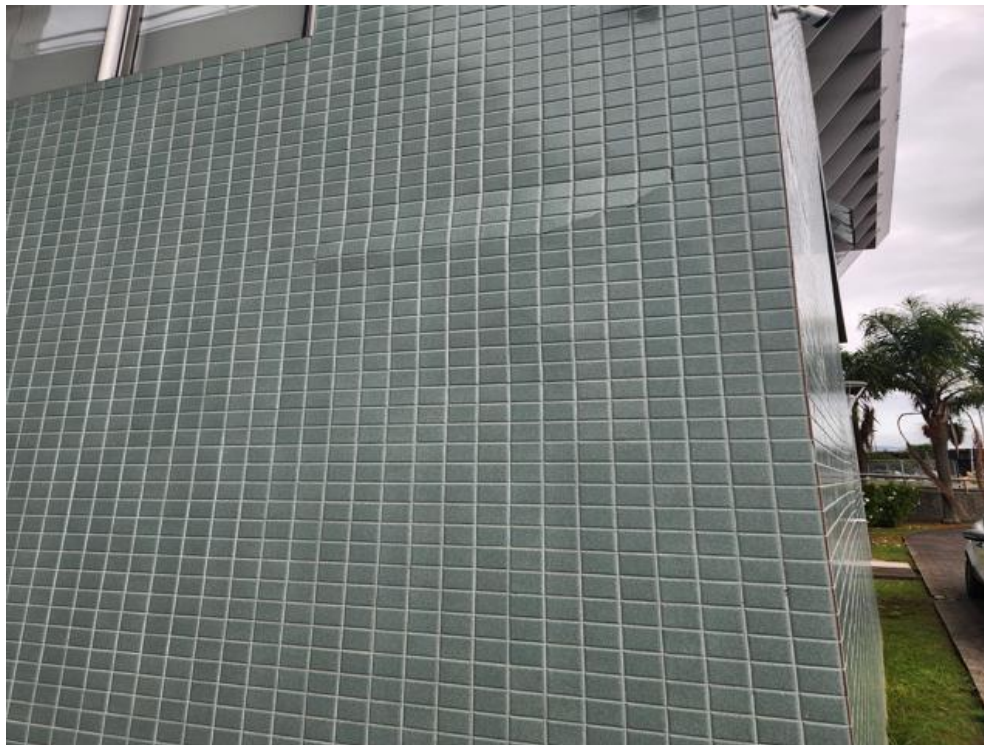


Imagem 146 – Deslocamento das pastilhas



Imagem 147 – Reparo com Pastilhas com aplicação de rejunte de cor diferente



RELATÓRIO FOTOGRÁFICO SAENG-09 Nº 034/2024

Anexo ao SAENG_2024_033_PT – ANÁLISE DAS PATOLOGIAS NA LAJE IMPERMEABILIZADA E DAS FACHADAS DO EDIFÍCIO SEDE DA DRF-FNS LOCALIZADO EM FLORIANÓPOLIS – SC.



Imagem 148 - Imagem 242



Imagem 149 – Ausência das pingadeiras, presença grande de sujeira e ausência dos rejuntas.



RELATÓRIO FOTOGRÁFICO SAENG-09 Nº 034/2024

Anexo ao SAENG_2024_033_PT – ANÁLISE DAS PATOLOGIAS NA LAJE IMPERMEABILIZADA E DAS FACHADAS DO EDIFÍCIO SEDE DA DRF-FNS LOCALIZADO EM FLORIANÓPOLIS – SC.



Imagem 150 - Ausência das pingadeiras, presença grande de sujidade e ausência dos rejuntos.



Imagem 151 - Ausência das pingadeiras, presença grande de sujidade e ausência dos rejuntos.



RELATÓRIO FOTOGRÁFICO SAENG-09 Nº 034/2024

Anexo ao SAENG_2024_033_PT – ANÁLISE DAS PATOLOGIAS NA LAJE IMPERMEABILIZADA E DAS FACHADAS DO EDIFÍCIO SEDE DA DRF-FNS LOCALIZADO EM FLORIANÓPOLIS – SC.



Imagem 152 – Tentativa de reparo localizado



Imagem 153 – Presença de sujidade e ausência de rejuntas



RELATÓRIO FOTOGRÁFICO SAENG-09 Nº 034/2024

Anexo ao SAENG_2024_033_PT – ANÁLISE DAS PATOLOGIAS NA LAJE IMPERMEABILIZADA E DAS FACHADAS DO EDIFÍCIO SEDE DA DRF-FNS LOCALIZADO EM FLORIANÓPOLIS – SC.



Imagem 154 - Imagem 249



Imagem 155 – Presença severa de sujeira nas coberturas de laje e ardósia



RELATÓRIO FOTOGRÁFICO SAENG-09 Nº 034/2024

Anexo ao SAENG_2024_033_PT – ANÁLISE DAS PATOLOGIAS NA LAJE IMPERMEABILIZADA E DAS FACHADAS DO EDIFÍCIO SEDE DA DRF-FNS LOCALIZADO EM FLORIANÓPOLIS – SC.



Imagem 156 – Presença de sujeira, ausência de pingadeiras e rejuntas.



Imagem 157 - Presença de sujeira, ausência de pingadeiras e rejuntas.



RELATÓRIO FOTOGRÁFICO SAENG-09 Nº 034/2024

Anexo ao SAENG_2024_033_PT – ANÁLISE DAS PATOLOGIAS NA LAJE IMPERMEABILIZADA E DAS FACHADAS DO EDIFÍCIO SEDE DA DRF-FNS LOCALIZADO EM FLORIANÓPOLIS – SC.



Imagem 158 - Presença de sujeira, ausência de pingadeiras e rejuntas.



Imagem 159 – Pastilhas em verde claro com rejuntas em bom estado.



RELATÓRIO FOTOGRÁFICO SAENG-09 Nº 034/2024

Anexo ao SAENG_2024_033_PT – ANÁLISE DAS PATOLOGIAS NA LAJE IMPERMEABILIZADA E DAS FACHADAS DO EDIFÍCIO SEDE DA DRF-FNS LOCALIZADO EM FLORIANÓPOLIS – SC.



Imagem 160 - Pastilhas em verde claro com rejuntos em bom estado.



Imagem 161 – Pastilhas brancas sem rejunte e ausência de pingadeiras, inclusive no tudo de extravasamento das calhas estruturais.



RELATÓRIO FOTOGRÁFICO SAENG-09 Nº 034/2024

Anexo ao SAENG_2024_033_PT – ANÁLISE DAS PATOLOGIAS NA LAJE IMPERMEABILIZADA E DAS FACHADAS DO EDIFÍCIO SEDE DA DRF-FNS LOCALIZADO EM FLORIANÓPOLIS – SC.



Imagem 162 - Pastilhas brancas sem rejunte e ausência de pingadeiras, inclusive no tampo de extravasamento das calhas estruturais.



Imagem 163 - Pastilhas brancas sem rejunte e ausência de pingadeiras.



RELATÓRIO FOTOGRÁFICO SAENG-09 Nº 034/2024

Anexo ao SAENG_2024_033_PT – ANÁLISE DAS PATOLOGIAS NA LAJE IMPERMEABILIZADA E DAS FACHADAS DO EDIFÍCIO SEDE DA DRF-FNS LOCALIZADO EM FLORIANÓPOLIS – SC.



Imagem 164 – Fachada Sudeste.

4.2. Fachada Nordeste



Imagem 165 – Imagem da fixação da barra de SPDA.



RELATÓRIO FOTOGRÁFICO SAENG-09 Nº 034/2024

Anexo ao SAENG_2024_033_PT – ANÁLISE DAS PATOLOGIAS NA LAJE IMPERMEABILIZADA E DAS FACHADAS DO EDIFÍCIO SEDE DA DRF-FNS LOCALIZADO EM FLORIANÓPOLIS – SC.



Imagem 166 – Presença de vegetação, sujeira e pastilhas sem rejunte.



Imagem 167 – Deslocamento das pastilhas



RELATÓRIO FOTOGRÁFICO SAENG-09 Nº 034/2024

Anexo ao SAENG_2024_033_PT – ANÁLISE DAS PATOLOGIAS NA LAJE IMPERMEABILIZADA E DAS FACHADAS DO EDIFÍCIO SEDE DA DRF-FNS LOCALIZADO EM FLORIANÓPOLIS – SC.

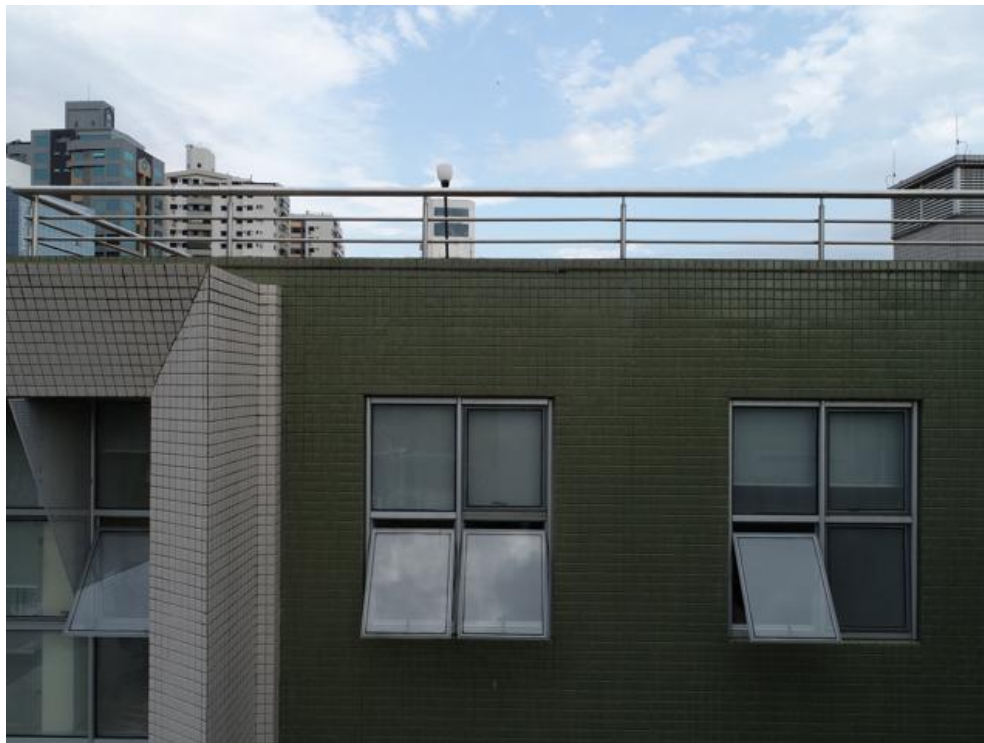


Imagem 168 – Fixação do SPDA.

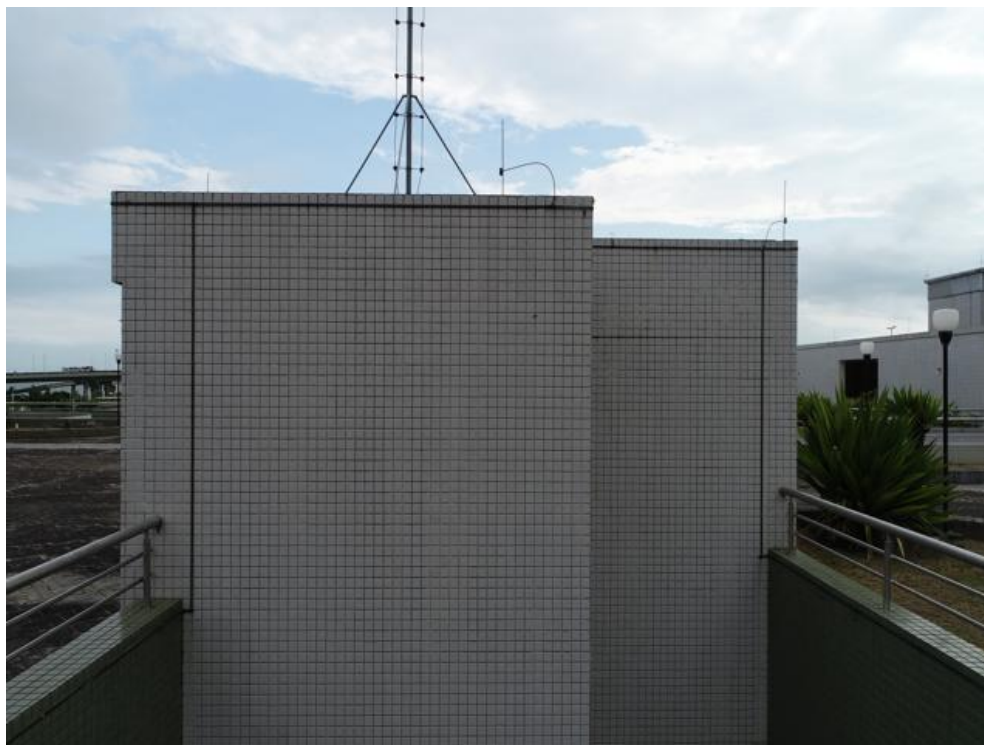


Imagem 169 – Fixação do SPDA



RELATÓRIO FOTOGRÁFICO SAENG-09 Nº 034/2024

Anexo ao SAENG_2024_033_PT – ANÁLISE DAS PATOLOGIAS NA LAJE IMPERMEABILIZADA E DAS FACHADAS DO EDIFÍCIO SEDE DA DRF-FNS LOCALIZADO EM FLORIANÓPOLIS – SC.



Imagem 170 – Reparo localizado com pastilha de diferente coloração, marca de infiltração com presença de sujeira e ausência de rejuntas.



Imagem 171 - Reparo localizado com pastilha de diferente coloração, marca de infiltração com presença de sujeira e ausência de rejuntas.



RELATÓRIO FOTOGRÁFICO SAENG-09 Nº 034/2024

Anexo ao SAENG_2024_033_PT – ANÁLISE DAS PATOLOGIAS NA LAJE IMPERMEABILIZADA E DAS FACHADAS DO EDIFÍCIO SEDE DA DRF-FNS LOCALIZADO EM FLORIANÓPOLIS – SC.



Imagem 172 – Lacunas nas pastilhas, presença de vegetação e sujeira, ausência de rejuntas e pingadeiras



Imagem 173 - Lacunas nas pastilhas, presença de vegetação e sujeira, ausência de rejuntas e pingadeiras.



RELATÓRIO FOTOGRÁFICO SAENG-09 Nº 034/2024

Anexo ao SAENG_2024_033_PT – ANÁLISE DAS PATOLOGIAS NA LAJE IMPERMEABILIZADA E DAS FACHADAS DO EDIFÍCIO SEDE DA DRF-FNS LOCALIZADO EM FLORIANÓPOLIS – SC.



Imagem 174 - presença de vegetação e sujidade, ausência de rejuntas e pingadeiras.



Imagem 175 - presença de vegetação e sujidade, ausência de rejuntas e pingadeiras.



RELATÓRIO FOTOGRÁFICO SAENG-09 Nº 034/2024

Anexo ao SAENG_2024_033_PT – ANÁLISE DAS PATOLOGIAS NA LAJE IMPERMEABILIZADA E DAS FACHADAS DO EDIFÍCIO SEDE DA DRF-FNS LOCALIZADO EM FLORIANÓPOLIS – SC.

4.3. Fachada Noroeste



Imagem 176 – Lacunas nas pastilhas, presença de sujeira, ausência de pingadeiras e rejunte branco



Imagem 177 – Imagem da calha estrutural, com grande presença de vegetação



RELATÓRIO FOTOGRÁFICO SAENG-09 Nº 034/2024

Anexo ao SAENG_2024_033_PT – ANÁLISE DAS PATOLOGIAS NA LAJE IMPERMEABILIZADA E DAS FACHADAS DO EDIFÍCIO SEDE DA DRF-FNS LOCALIZADO EM FLORIANÓPOLIS – SC.



Imagem 178 – Lacunas nas pastilhas, presença de sujeira, vegetação e ausência das pingadeiras e rejuntas.



Imagem 179 - Lacunas nas pastilhas, presença de sujeira, vegetação e ausência das pingadeiras e rejuntas.



RELATÓRIO FOTOGRÁFICO SAENG-09 Nº 034/2024

Anexo ao SAENG_2024_033_PT – ANÁLISE DAS PATOLOGIAS NA LAJE IMPERMEABILIZADA E DAS FACHADAS DO EDIFÍCIO SEDE DA DRF-FNS LOCALIZADO EM FLORIANÓPOLIS – SC.



Imagem 180 – Pastilhas de verde claro com o rejunte preservado.



Imagem 181 - Lacunas nas pastilhas, presença de sujeira, vegetação e ausência das pingadeiras e rejuntas.



RELATÓRIO FOTOGRÁFICO SAENG-09 Nº 034/2024

Anexo ao SAENG_2024_033_PT – ANÁLISE DAS PATOLOGIAS NA LAJE IMPERMEABILIZADA E DAS FACHADAS DO EDIFÍCIO SEDE DA DRF-FNS LOCALIZADO EM FLORIANÓPOLIS – SC.



Imagem 182 - Lacunas nas pastilhas, presença de sujeira, vegetação e ausência das pingadeiras e rejuntas.



Imagem 183 - Lacunas nas pastilhas, presença de sujeira, vegetação e ausência das pingadeiras e rejuntas.



RELATÓRIO FOTOGRÁFICO SAENG-09 Nº 034/2024

Anexo ao SAENG_2024_033_PT – ANÁLISE DAS PATOLOGIAS NA LAJE IMPERMEABILIZADA E DAS FACHADAS DO EDIFÍCIO SEDE DA DRF-FNS LOCALIZADO EM FLORIANÓPOLIS – SC.



Imagem 184 - presença de sujeira, vegetação e ausência das pingadeiras e rejuntas, ponto localizado com indícios de carbonatação.



Imagem 185 – Presença de sujeira e ausência dos rejuntas



RELATÓRIO FOTOGRÁFICO SAENG-09 Nº 034/2024

Anexo ao SAENG_2024_033_PT – ANÁLISE DAS PATOLOGIAS NA LAJE IMPERMEABILIZADA E DAS FACHADAS DO EDIFÍCIO SEDE DA DRF-FNS LOCALIZADO EM FLORIANÓPOLIS – SC.



Imagem 186 - Presença de sujeira e ausência dos rejuntos.



Imagem 187 - Presença de sujeira e ausência dos rejuntos.



RELATÓRIO FOTOGRÁFICO SAENG-09 Nº 034/2024

Anexo ao SAENG_2024_033_PT – ANÁLISE DAS PATOLOGIAS NA LAJE IMPERMEABILIZADA E DAS FACHADAS DO EDIFÍCIO SEDE DA DRF-FNS LOCALIZADO EM FLORIANÓPOLIS – SC.



Imagem 188 - Fixação do SPDA inadequada na parede.

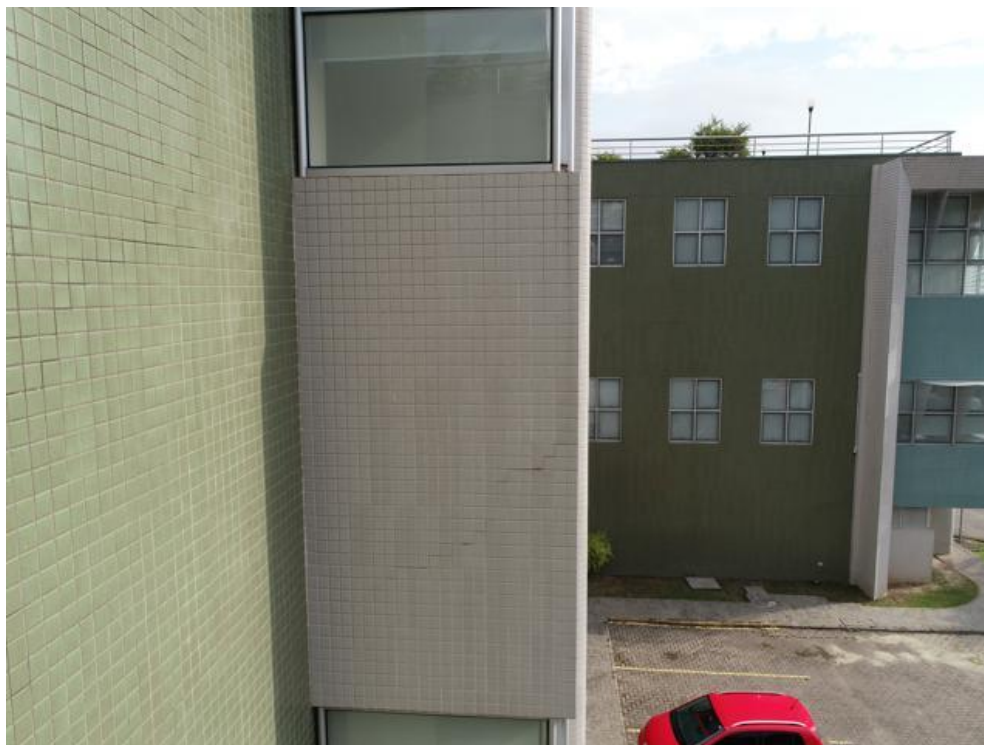


Imagem 189 – Deslocamento das pastilhas, presença de sujeira e ausência de rejunte



RELATÓRIO FOTOGRÁFICO SAENG-09 Nº 034/2024

Anexo ao SAENG_2024_033_PT – ANÁLISE DAS PATOLOGIAS NA LAJE IMPERMEABILIZADA E DAS FACHADAS DO EDIFÍCIO SEDE DA DRF-FNS LOCALIZADO EM FLORIANÓPOLIS – SC.



Imagem 190 - Presença de sujeira e ausência dos rejuntas. Manchas de carbonatação e corrosão de armadura saindo das pastilhas e na laje formando estalactites.



Imagem 191 - Presença de sujeira e ausência dos rejuntas. Manchas de carbonatação e corrosão de armadura saindo das pastilhas e na laje formando estalactites.



RELATÓRIO FOTOGRÁFICO SAENG-09 Nº 034/2024

Anexo ao SAENG_2024_033_PT – ANÁLISE DAS PATOLOGIAS NA LAJE IMPERMEABILIZADA E DAS FACHADAS DO EDIFÍCIO SEDE DA DRF-FNS LOCALIZADO EM FLORIANÓPOLIS – SC.



Imagem 192 – Deslocamento das pastilhas



Imagem 193 – Deslocamento das pastilhas.



RELATÓRIO FOTOGRÁFICO SAENG-09 Nº 034/2024

Anexo ao SAENG_2024_033_PT – ANÁLISE DAS PATOLOGIAS NA LAJE IMPERMEABILIZADA E DAS FACHADAS DO EDIFÍCIO SEDE DA DRF-FNS LOCALIZADO EM FLORIANÓPOLIS – SC.



Imagem 194 – Deslocamento das pastilhas



Imagem 195 – Sujidade e ausência dos rejunes.



RELATÓRIO FOTOGRÁFICO SAENG-09 Nº 034/2024

Anexo ao SAENG_2024_033_PT – ANÁLISE DAS PATOLOGIAS NA LAJE IMPERMEABILIZADA E DAS FACHADAS DO EDIFÍCIO SEDE DA DRF-FNS LOCALIZADO EM FLORIANÓPOLIS – SC.



Imagem 196 - Sujeidade e ausência dos rejuntos. Desplacamento de pastilhas.



Imagem 197 - Sujeidade e ausência dos rejuntos.



RELATÓRIO FOTOGRÁFICO SAENG-09 Nº 034/2024

Anexo ao SAENG_2024_033_PT – ANÁLISE DAS PATOLOGIAS NA LAJE IMPERMEABILIZADA E DAS FACHADAS DO EDIFÍCIO SEDE DA DRF-FNS LOCALIZADO EM FLORIANÓPOLIS – SC.

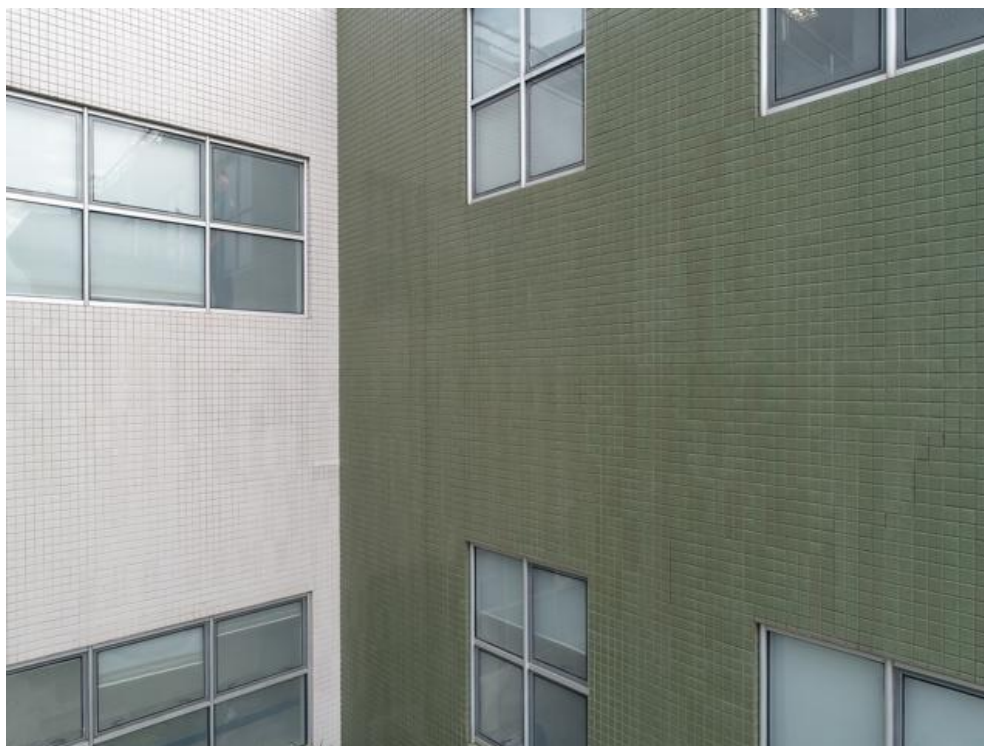


Imagem 198 - Sujeidade e ausência dos rejuntas.



Imagem 199 - Sujeidade e ausência dos rejuntas. Deslocamento das pastilhas



RELATÓRIO FOTOGRÁFICO SAENG-09 Nº 034/2024

Anexo ao SAENG_2024_033_PT – ANÁLISE DAS PATOLOGIAS NA LAJE IMPERMEABILIZADA E DAS FACHADAS DO EDIFÍCIO SEDE DA DRF-FNS LOCALIZADO EM FLORIANÓPOLIS – SC.

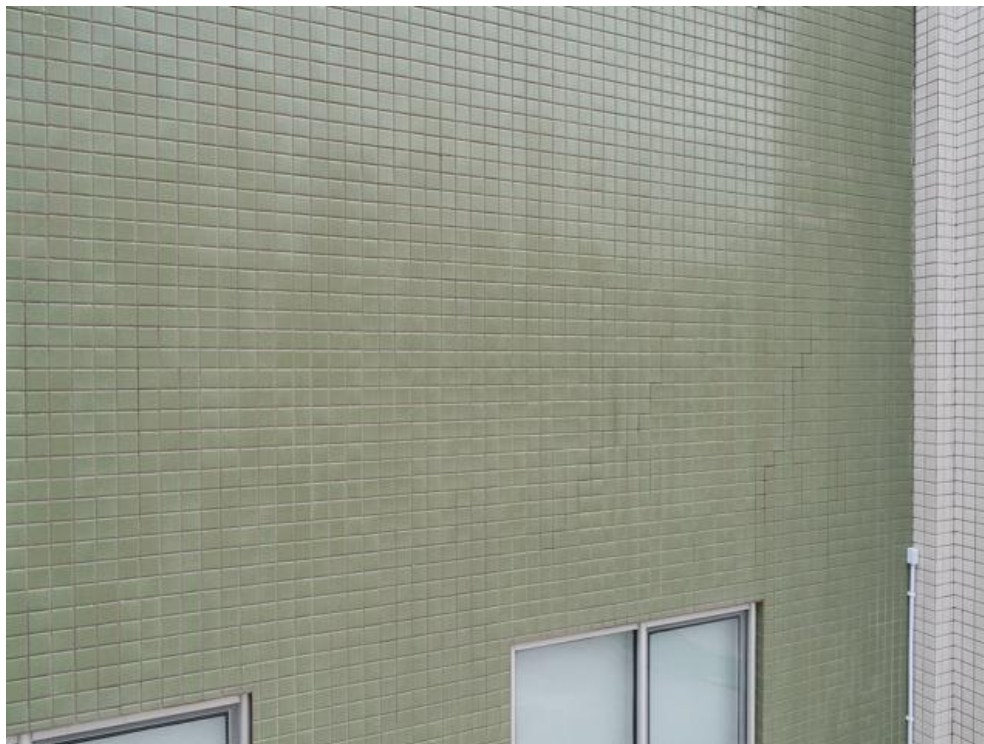


Imagem 200 - Sujidade e ausência dos rejuntas.



Imagem 201 - Sujidade e ausência dos rejuntas. Deslocamento das pastilhas.



RELATÓRIO FOTOGRÁFICO SAENG-09 Nº 034/2024

Anexo ao SAENG_2024_033_PT – ANÁLISE DAS PATOLOGIAS NA LAJE IMPERMEABILIZADA E DAS FACHADAS DO EDIFÍCIO SEDE DA DRF-FNS LOCALIZADO EM FLORIANÓPOLIS – SC.

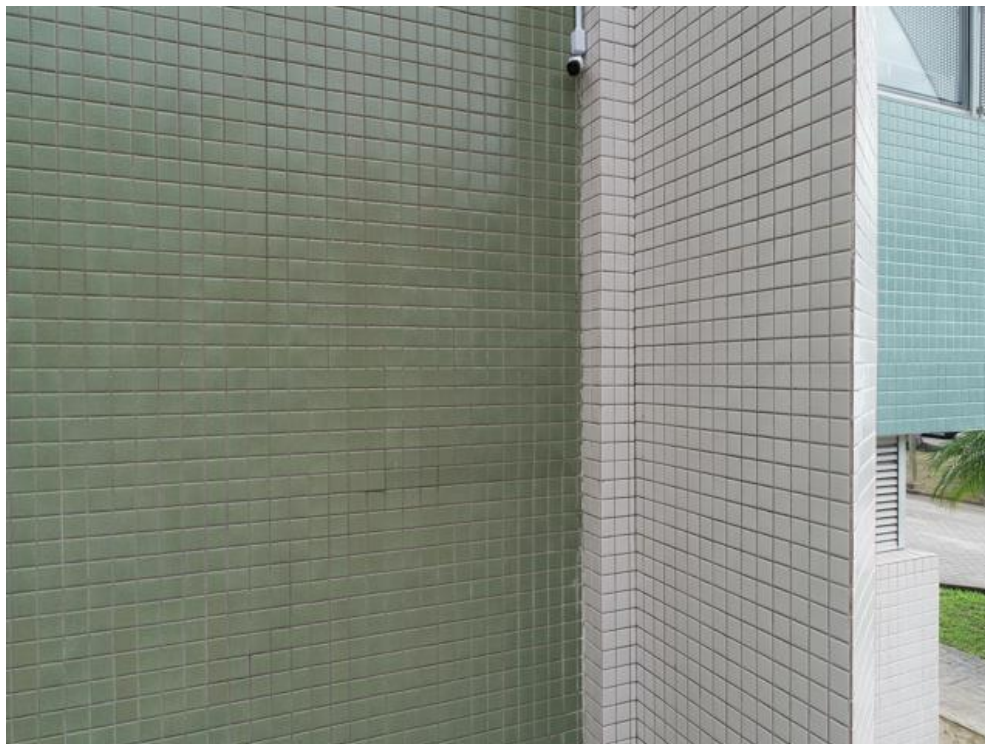


Imagem 202 - Sujeidade e ausência dos rejuntas. Deslocamento das pastilhas.



Imagem 203 - Sujeidade e ausência dos rejuntas. Presença de vegetação e ausência de pingadeiras.



RELATÓRIO FOTOGRÁFICO SAENG-09 Nº 034/2024

Anexo ao SAENG_2024_033_PT – ANÁLISE DAS PATOLOGIAS NA LAJE IMPERMEABILIZADA E DAS FACHADAS DO EDIFÍCIO SEDE DA DRF-FNS LOCALIZADO EM FLORIANÓPOLIS – SC.



Imagem 204 - Imagem 232



Imagem 205 - - Sujidade e ausência dos rejuntas.



RELATÓRIO FOTOGRÁFICO SAENG-09 Nº 034/2024

Anexo ao SAENG_2024_033_PT – ANÁLISE DAS PATOLOGIAS NA LAJE IMPERMEABILIZADA E DAS FACHADAS DO EDIFÍCIO SEDE DA DRF-FNS LOCALIZADO EM FLORIANÓPOLIS – SC.



Imagem 206 - Sujeidade e ausência dos rejuntas. Presença de vegetação e ausência de pingadeiras.



Imagem 207 - Sujeidade e ausência dos rejuntas. Presença de vegetação e ausência de pingadeiras.



RELATÓRIO FOTOGRÁFICO SAENG-09 Nº 034/2024

Anexo ao SAENG_2024_033_PT – ANÁLISE DAS PATOLOGIAS NA LAJE IMPERMEABILIZADA E DAS FACHADAS DO EDIFÍCIO SEDE DA DRF-FNS LOCALIZADO EM FLORIANÓPOLIS – SC.



Imagem 208 - Sujidade e ausência dos rejunte. Presença de vegetação e ausência de pingadeiras.



Imagem 209 – Presença de sujidade, pastilhas e rejunte na cor verde claro em bom estado.



RELATÓRIO FOTOGRÁFICO SAENG-09 Nº 034/2024

Anexo ao SAENG_2024_033_PT – ANÁLISE DAS PATOLOGIAS NA LAJE IMPERMEABILIZADA E DAS FACHADAS DO EDIFÍCIO SEDE DA DRF-FNS LOCALIZADO EM FLORIANÓPOLIS – SC.



Imagem 210 - Presença de sujeira, pastilhas e rejuntas na cor verde claro em bom estado.



Imagem 211 - Presença de sujeira, pastilhas e rejuntas na cor verde claro em bom estado.



RELATÓRIO FOTOGRÁFICO SAENG-09 Nº 034/2024

Anexo ao SAENG_2024_033_PT – ANÁLISE DAS PATOLOGIAS NA LAJE IMPERMEABILIZADA E DAS FACHADAS DO EDIFÍCIO SEDE DA DRF-FNS LOCALIZADO EM FLORIANÓPOLIS – SC.



Imagem 212 - Imagem 240

4.4. Fachada Sudoeste



Imagem 213 – Fixação do SPDA, Presença de sujeira e ausência de pingadeiras e rejuntas



RELATÓRIO FOTOGRÁFICO SAENG-09 Nº 034/2024

Anexo ao SAENG_2024_033_PT – ANÁLISE DAS PATOLOGIAS NA LAJE IMPERMEABILIZADA E DAS FACHADAS DO EDIFÍCIO SEDE DA DRF-FNS LOCALIZADO EM FLORIANÓPOLIS – SC.



Imagem 214 - Imagem 280



Imagem 215 – Reparos com rejunte de coloração diferente.



RELATÓRIO FOTOGRÁFICO SAENG-09 Nº 034/2024

Anexo ao SAENG_2024_033_PT – ANÁLISE DAS PATOLOGIAS NA LAJE IMPERMEABILIZADA E DAS FACHADAS DO EDIFÍCIO SEDE DA DRF-FNS LOCALIZADO EM FLORIANÓPOLIS – SC.



Imagem 216 – Ausência de pingadeiras nas bordas e presença de vegetação.



Imagem 217 – Fachada Nordeste - Ausência de pingadeiras nas bordas, presença de vegetação, ausência do rejunte branco



RELATÓRIO FOTOGRÁFICO SAENG-09 Nº 034/2024

Anexo ao SAENG_2024_033_PT – ANÁLISE DAS PATOLOGIAS NA LAJE IMPERMEABILIZADA E DAS FACHADAS DO EDIFÍCIO SEDE DA DRF-FNS LOCALIZADO EM FLORIANÓPOLIS – SC.



Imagem 218 - Fachada Nordeste – Presença de sujeira e vegetação, ausência de pingadeiras nas bordas e do rejunte branco.



Imagem 219 - Fachada Nordeste – Presença de sujeira e vegetação, ausência de pingadeiras nas bordas e do rejunte branco.



RELATÓRIO FOTOGRÁFICO SAENG-09 Nº 034/2024

Anexo ao SAENG_2024_033_PT – ANÁLISE DAS PATOLOGIAS NA LAJE IMPERMEABILIZADA E DAS FACHADAS DO EDIFÍCIO SEDE DA DRF-FNS LOCALIZADO EM FLORIANÓPOLIS – SC.



Imagem 220 - Fachada Nordeste – Presença de sujidade e vegetação, ausência de pingadeiras nas bordas e do rejunte branco.



Imagem 221 - Fachada Nordeste – Presença de sujidade e vegetação, ausência de pingadeiras nas bordas e do rejunte branco.



RELATÓRIO FOTOGRÁFICO SAENG-09 Nº 034/2024

Anexo ao SAENG_2024_033_PT – ANÁLISE DAS PATOLOGIAS NA LAJE IMPERMEABILIZADA E DAS FACHADAS DO EDIFÍCIO SEDE DA DRF-FNS LOCALIZADO EM FLORIANÓPOLIS – SC.



Imagem 222 - Fachada Nordeste – Presença de sujeira e vegetação, ausência de pingadeiras nas bordas e do rejunte branco.



Imagem 223 - Fachada Nordeste – Presença de sujeira e vegetação, ausência de pingadeiras nas bordas e do rejunte branco e verde “musgo”.



RELATÓRIO FOTOGRÁFICO SAENG-09 Nº 034/2024

Anexo ao SAENG_2024_033_PT – ANÁLISE DAS PATOLOGIAS NA LAJE IMPERMEABILIZADA E DAS FACHADAS DO EDIFÍCIO SEDE DA DRF-FNS LOCALIZADO EM FLORIANÓPOLIS – SC.



Imagem 224 – Reparos realizados com outra cor de pastilha, presença de vegetação e sujeira.



Imagem 225 – Diferença nos rejantes aplicados.



RELATÓRIO FOTOGRÁFICO SAENG-09 Nº 034/2024

Anexo ao SAENG_2024_033_PT – ANÁLISE DAS PATOLOGIAS NA LAJE IMPERMEABILIZADA E DAS FACHADAS DO EDIFÍCIO SEDE DA DRF-FNS LOCALIZADO EM FLORIANÓPOLIS – SC.



Imagem 226 - Diferença nos rejuntas aplicados.



Imagem 227 – Ausência dos rejuntas.



RELATÓRIO FOTOGRÁFICO SAENG-09 Nº 034/2024

Anexo ao SAENG_2024_033_PT – ANÁLISE DAS PATOLOGIAS NA LAJE IMPERMEABILIZADA E DAS FACHADAS DO EDIFÍCIO SEDE DA DRF-FNS LOCALIZADO EM FLORIANÓPOLIS – SC.



Imagem 228 – Deslocamento das pastilhas.



Imagem 229 – Trecho mais escuro sem rejunte.



RELATÓRIO FOTOGRÁFICO SAENG-09 Nº 034/2024

Anexo ao SAENG_2024_033_PT – ANÁLISE DAS PATOLOGIAS NA LAJE IMPERMEABILIZADA E DAS FACHADAS DO EDIFÍCIO SEDE DA DRF-FNS LOCALIZADO EM FLORIANÓPOLIS – SC.

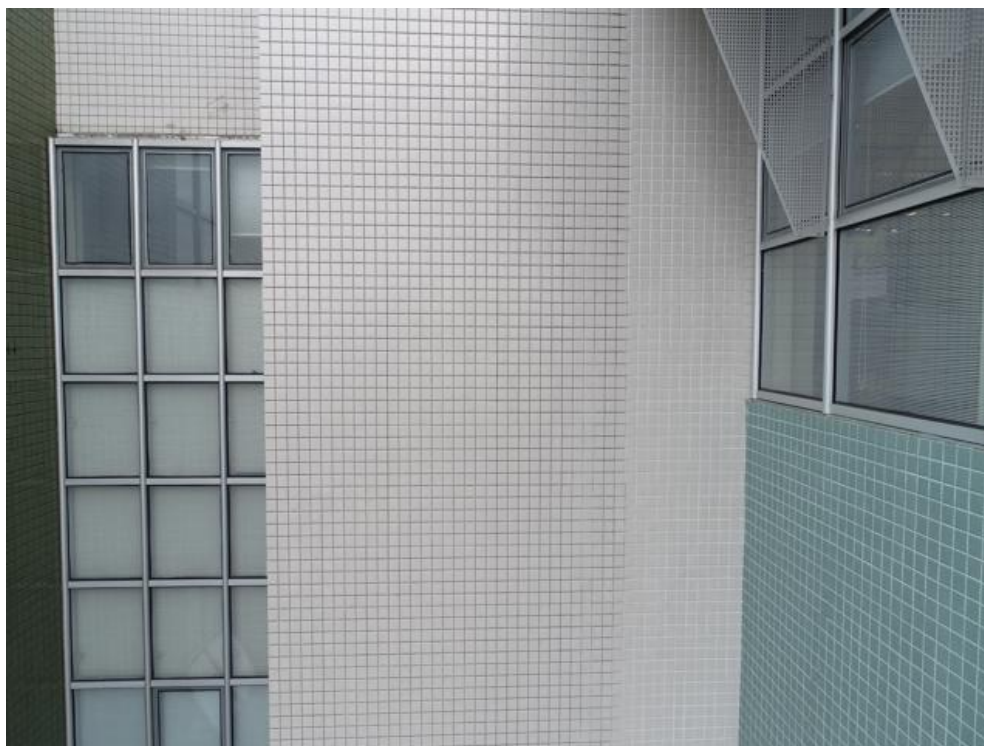


Imagem 230 - Trecho mais escuro sem rejunte.



Imagem 231 – Presença de sujeira e ausência de rejunte.



RELATÓRIO FOTOGRÁFICO SAENG-09 Nº 034/2024

Anexo ao SAENG_2024_033_PT – ANÁLISE DAS PATOLOGIAS NA LAJE IMPERMEABILIZADA E DAS FACHADAS DO EDIFÍCIO SEDE DA DRF-FNS LOCALIZADO EM FLORIANÓPOLIS – SC.



Imagem 232 – Presença de sujeira, vegetação, ausência de rejuntas e pingadeiras.



Imagem 233 - Presença de sujeira, vegetação, ausência de rejuntas e pingadeiras.



RELATÓRIO FOTOGRÁFICO SAENG-09 Nº 034/2024

Anexo ao SAENG_2024_033_PT – ANÁLISE DAS PATOLOGIAS NA LAJE IMPERMEABILIZADA E DAS FACHADAS DO EDIFÍCIO SEDE DA DRF-FNS LOCALIZADO EM FLORIANÓPOLIS – SC.



Imagem 234 – Deslocamento das pastilhas.

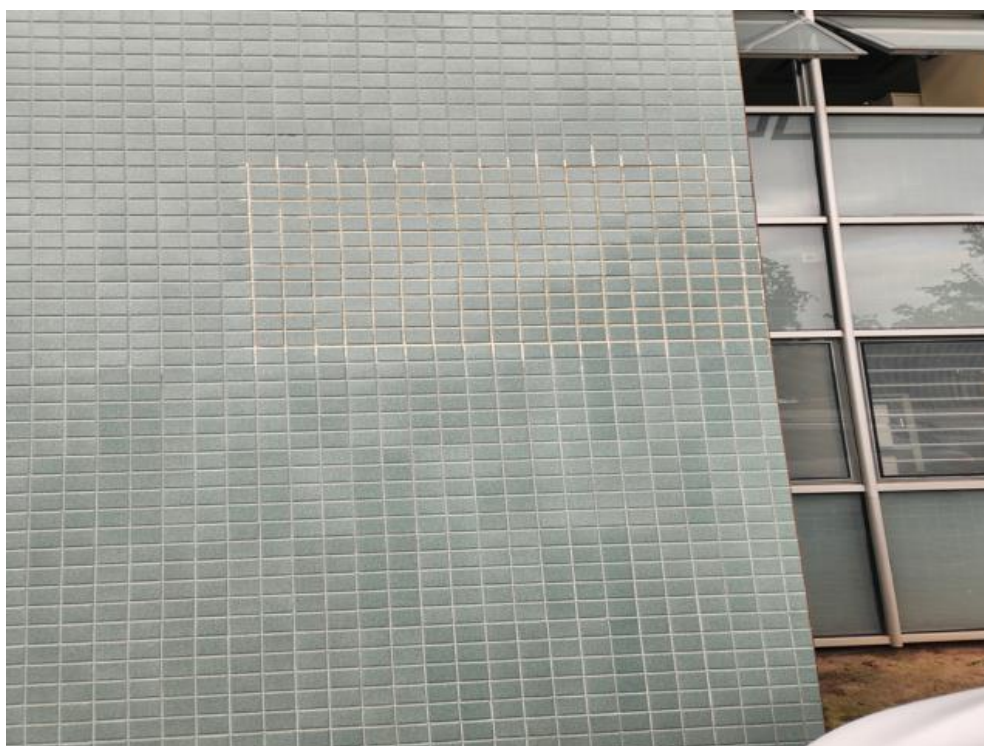


Imagem 235 – Deslocamento das pastilhas.



RELATÓRIO FOTOGRÁFICO SAENG-09 Nº 034/2024

Anexo ao SAENG_2024_033_PT – ANÁLISE DAS PATOLOGIAS NA LAJE IMPERMEABILIZADA E DAS FACHADAS DO EDIFÍCIO SEDE DA DRF-FNS LOCALIZADO EM FLORIANÓPOLIS – SC.

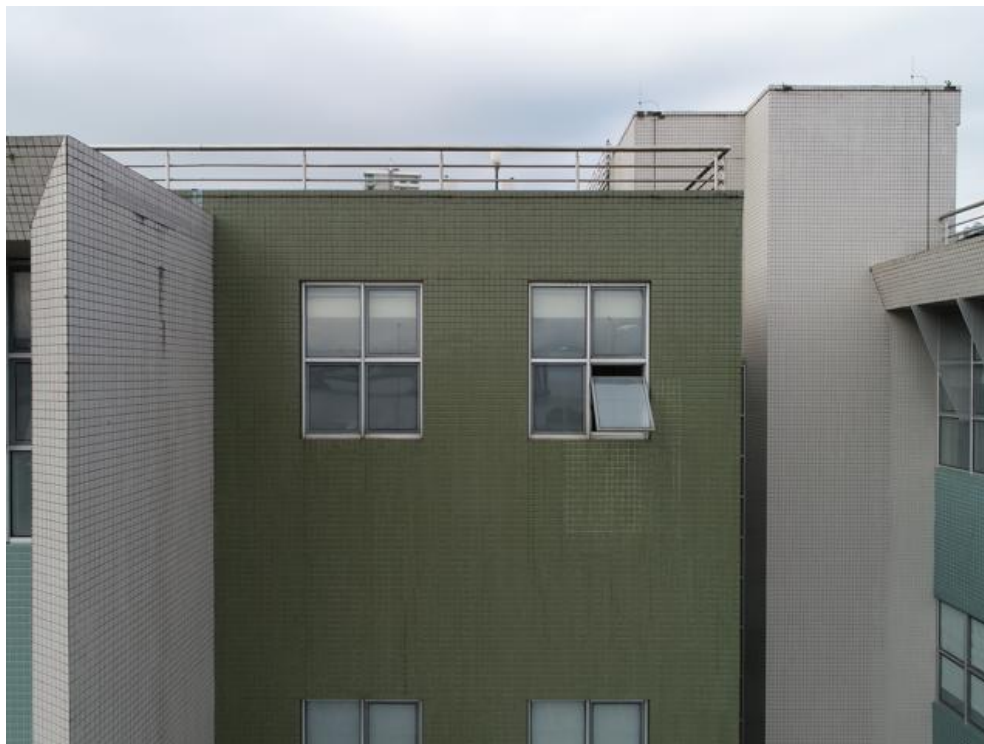


Imagem 236 – Vista geral do trecho com diversos tipos de patologia.



Imagem 237 - Presença de sujeira, vegetação, ausência de rejuntas e pingadeiras.



RELATÓRIO FOTOGRÁFICO SAENG-09 Nº 034/2024

Anexo ao SAENG_2024_033_PT – ANÁLISE DAS PATOLOGIAS NA LAJE IMPERMEABILIZADA E DAS FACHADAS DO EDIFÍCIO SEDE DA DRF-FNS LOCALIZADO EM FLORIANÓPOLIS – SC.



Imagem 238 - Presença de sujeira, vegetação, ausência de rejuntas e pingadeiras.



Imagem 239 - Presença de sujeira, vegetação, ausência de rejuntas e pingadeiras.



RELATÓRIO FOTOGRÁFICO SAENG-09 Nº 034/2024

Anexo ao SAENG_2024_033_PT – ANÁLISE DAS PATOLOGIAS NA LAJE IMPERMEABILIZADA E DAS FACHADAS DO EDIFÍCIO SEDE DA DRF-FNS LOCALIZADO EM FLORIANÓPOLIS – SC.



Imagem 240 - Presença de sujeira, vegetação, ausência de rejuntas e pingadeiras – Trecho com pastilhas verde claro em bom estado.



Imagem 241 - Presença de sujeira, vegetação, ausência de rejuntas e pingadeiras – Trecho com pastilhas verde claro em bom estado.